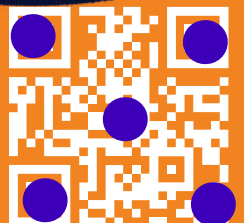


INDÚSTRIAS
Marrucci

BOMBAS HIDRÁULICAS
BOMBAS HIDRÁULICAS



ACESSE NOSSO SITE

QUEM SOMOS / ACERCA DE NOSOTROS

Fundada por Adelmo Marrucci, a Indústrias Marrucci iniciou suas atividades em 1967, na cidade de Piracicaba, no interior de SP, tornando-se referência na produção e fornecimento de produtos hidráulicos e peças fundidas, com base sempre na inovação, qualidade e no desenvolvimento de novas metodologias e linhas de produtos.

Na Divisão Hidráulica, são produzidas Bombas de Engrenagens, Tomadas de Força, Cilindros Hidráulicos, Kits Hidráulicos, Válvulas e Comandos Hidráulicos, para os segmentos rodoviário, agrícola e industrial.

A empresa conta ainda com a Divisão Fundição, responsável pela oferta de fundidos em Ferro e Aço à vários segmentos de mercado tais como Tratores e Caminhões, Ferroviários, Eólico, Máquinas e Equipamentos, Químico e Petroquímico, dentre outros.

Ambas as Divisões estão instaladas em um terreno de 27.000 m², em uma fábrica moderna com mais 14.000 m² de área construída.

Com uma gestão sempre baseada na sustentabilidade, é uma das poucas empresas do segmento com as certificações ISO 9001 - Gestão da Qualidade, ISO 14001 - Gestão Ambiental e ISO 45001 - Gestão da Segurança e Saúde Ocupacional, o que demonstra a grande preocupação com a qualidade dos produtos e serviços ofertados aos seus clientes e mercados, com o meio ambiente e com bem-estar de seus colaboradores.

Fundada por Adelmo Marrucci, Industrias Marrucci inició sus actividades en 1967, en la ciudad de Piracicaba, en el interior de SP, convirtiéndose en una referencia en la producción y suministro de productos hidráulicos y de fundición, siempre basada en la innovación, la calidad y el desarrollo de nuevas metodologías y líneas de productos.

En la División Hidráulica se producen Bombas de Engranajes, Tomas de Fuerza, Cilindros Hidráulicos, Kits Hidráulicos, Válvulas y Controles Hidráulicos, para los segmentos vial, agrícola e industrial.

La empresa también cuenta con la División de Fundición, responsable de ofrecer fundiciones de hierro y acero a diversos segmentos de mercado como Tractores y Camiones, Ferrocarril, Eólica, Maquinaria y Equipo, Químico y Petroquímico, entre otros.

Ambas Divisiones están instaladas en un terreno de 27.000 m², en una moderna fábrica con más de 14.000 m² de área construida.

Con una gestión siempre basada en la sostenibilidad, es una de las pocas empresas del segmento con las certificaciones ISO 9001 - Gestión de la Calidad, ISO 14001 - Gestión Ambiental e ISO 45001 - Gestión de la Seguridad y Salud en el Trabajo, lo que demuestra la gran preocupación por la calidad de los productos y servicios ofrecidos a sus clientes y mercados, con el medio ambiente y con el bienestar de sus empleados.

ATUANDO EM TODAS AS REGIÕES DO BRASIL E EXTERIOR

Actuando en todas las regiones de Brasil y en el exterior




INFORMAÇÕES GERAIS / INFORMACIONES GENERALES
SISTEMA DE CÓDIGOS DAS BOMBAS HIDRÁULICAS MARRUCCI
1

PRODUTO

6 6 4 3

CÓDIGO COMERCIAL

0 0

PRODUTO FINAL

A N

 USADA SOMENTE
EM NOVAS
ATUALIZAÇÕES

ÍNDICE

DESCRIÇÃO	PÁGINAS
1 BHM 100	4
2 BHM 200	4 e 5
3 BHM 200 CONJUNTO COM TOMADA DE FORÇA	5
4 BHM 250	5
5 BC 101 / BC 102	7 e 8
6 BG 101	8
7 BHM 235	9
8 BHM B31	10
9 BHM B51	11
10 BHM B31 - CONFIGURAÇÕES ESPECIAIS	12
11 BHM B51 - PARA COMPACTADORES DE LIXO	13
12 BHM B51 - PARA TRANSBORDO	13
13 BOMBAS PARA KIT BAIXA PRESSÃO	14
14 BOMBAS PARA KIT CONSTRUÇÃO	14
15 BOMBAS PARA KIT MINÉRIO	14
16 BOMBAS PARA KIT SEMIRREBOQUE E BI TREM	15
17 BOMBAS PARA PTO DO TRATOR	15
18 BOMBAS PARA LÂMINAS E IMPLEMENTOS	15 e 16
19 BOMBAS PARA PLATAFORMA ELEVATÓRIA VEICULAR	16
20 BOMBA PARA ROÇADEIRA LAVRALE	17
21 MOTOR HIDRAULICO MHM M31	17
22 BALDAN	17
23 CBT	18
24 MARCHESAN	18
25 MOTOCANA	18
26 NB (NOGUEIRA)	18
27 SANTAL	18
AVULSOS PARA BOMBAS	7
LUVAS ADAPTADORAS	7
VALVULA DE ACIONAMENTO DE BOMBAS	6
TABELA PARA IDENTIFICAR VAZÃO DE BOMBAS B31 E B51	12

RELAÇÃO DE BOMBAS HIDRÁULICAS / *LISTA DE BOMBAS HIDRÁULICAS*

BOMBAS PARA BASCULANTES

BHM 100

01



Linha BASCULANTE / VOLTEO

Acionamento	CABO / CABLE
Pressão de Trabalho	140 BAR
Vazão	68 CC/REV.
Aplicação	Caminhão TOCO / Camión TOCO

ACOPLAMENTO	EIXO	SENTIDO DE GIRO	CÓDIGO INTERNO	OBSERVAÇÃO
CARDAN	CHAVETADO 13/16"	BI ROTACIONAL	1352600	

BHM 200

02



Linha BASCULANTE / VOLTEO

Acionamento	CABO / CABLE
Pressão de Trabalho	140 BAR
Vazão	68 CC/REV.
Aplicação	Caminhão TRUCK / Camión TRUCK

ACOPLAMENTO	EIXO	SENTIDO DE GIRO	CÓDIGO INTERNO	OBSERVAÇÃO
CARDAN	CHAVETADO 13/16"	BI ROTACIONAL	1406500	
CARDAN	CHAVETADO 13/16"	BI ROTACIONAL	1409200	ALAVANCA INVERTIDA
SAE B	7/8" - 13 ESTRIAS	HORÁRIO	1445600	
SAE B	7/8" - 13 ESTRIAS	ANTI HORÁRIO	1422800	
DIN 5462 EURO	8 ESTRIAS	HORÁRIO	1739100A	
DIN 5462 EURO	8 ESTRIAS	ANTI HORÁRIO	1684800A	



Linha BASCULANTE / VOLTEO

Acionamento	PNEUMÁTICO 2P/3V / NEUMÁTICO 2P/3V
Pressão de Trabalho	140 BAR
Vazão	68 CC/REV.
Aplicação	Caminhão TRUCK / Camión TRUCK

ACOPLAMENTO	EIXO	SENTIDO DE GIRO	CÓDIGO INTERNO	OBSERVAÇÃO
CARDAN	CHAVETADO 13/16"	BI ROTACIONAL	1402900	
SAE B	7/8" - 13 ESTRIAS	HORÁRIO	1428900	
SAE B	7/8" - 13 ESTRIAS	ANTI HORÁRIO	1409800	
DIN 5462 EURO	8 ESTRIAS	HORÁRIO	1666100A	
DIN 5462 EURO	8 ESTRIAS	ANTI	1645500A	



Linha BASCULANTE / VOLTEO	
Acionamento	PNEUMÁTICO 3P/3V / NEUMÁTICO 3P/3V
Pressão de Trabalho	140 BAR
Vazão	68 CC/REV.
Aplicação	Caminhão TRUCK / Camión TRUCK *Atende Resolução Contran N° 859

ACOPLAMENTO	EIXO	SENTIDO DE GIRO	CÓDIGO INTERNO	OBSERVAÇÃO
CARDAN	CHAVETADO 13/16"	BI ROTACIONAL	1667800	
SAE B	7/8" - 13 ESTRIAS	HORÁRIO	1667700	
SAE B	7/8" - 13 ESTRIAS	ANTI HORÁRIO	1667600	
DIN 5462 EURO	8 ESTRIAS	HORÁRIO	1668100A	
DIN 5462 EURO	8 ESTRIAS	ANTI HORÁRIO	1668000A	

BHM 200 CONJUNTO COM TOMADA DE FORÇA

03



Linha BASCULANTE / VOLTEO	
Acionamento	CABO / CABLE
Pressão de Trabalho	140 BAR
Vazão	68 CC/REV.
Aplicação	Caminhão TOCO / TRUCK CAMIÓN TOCO / TRUCK MERCEDES LINHA 1113

ACOPLAMENTO	EIXO	SENTIDO DE GIRO	CÓDIGO INTERNO	OBSERVAÇÃO
MB G3/36-40-60	-	-	1364100	

BHM 250

04



Linha BASCULANTE / VOLTEO	
Acionamento	PNEUMÁTICO 2P/3V / NEUMÁTICO 2P/3V
Pressão de Trabalho	175 BAR
Vazão	90 CC/REV.
Aplicação	BASCULANTE 2 OU 3 EIXOS (CARRETAS) VOLTEO 2 O 3 EJES (CARRO)

ACOPLAMENTO	EIXO	SENTIDO DE GIRO	CÓDIGO INTERNO	OBSERVAÇÃO
CARDAN	CHAVETADO 1"	BI ROTACIONAL	1448800N	
SAE B	7/8" - 13 ESTRIAS	HORÁRIO	1448400N	
SAE B	7/8" - 13 ESTRIAS	ANTI HORÁRIO	1448600N	
DIN 5462 EURO	8 ESTRIAS	HORÁRIO	1659400AN	
DIN 5462 EURO	8 ESTRIAS	ANTI HORÁRIO	1659500AN	



Linha BASCULANTE / VOLTEO	
Acionamento	PNEUMÁTICO 3P/3V / NEUMÁTICO 3P/3V
Pressão de Trabalho	175 BAR
Vazão	90 CC/REV.
Aplicação	BASCULANTE 2 OU 3 EIXOS (CARRETAS) VOLTEO 2 O 3 EJES (CARRO)
*Atende Resolução Contran N° 859	

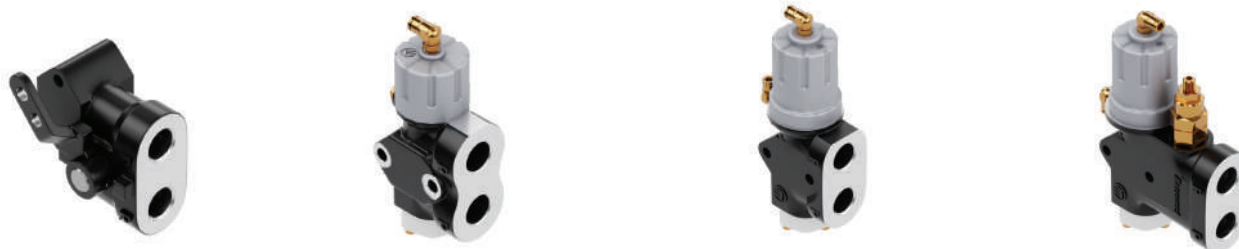
ACOPLAMENTO	EIXO	SENTIDO DE GIRO	CÓDIGO INTERNO	OBSERVAÇÃO
CARDAN	CHAVETADO 1"	BI ROTACIONAL	1665100N	
SAE B	7/8" - 13 ESTRIAS	HORÁRIO	1665200N	
SAE B	7/8" - 13 ESTRIAS	ANTI HORÁRIO	1665300N	
DIN 5462 EURO	8 ESTRIAS	HORÁRIO	1665400AN	
DIN 5462 EURO	8 ESTRIAS	ANTI HORÁRIO	1664300AN	



Linha BASCULANTE / VOLTEO	
Acionamento	PNEUMÁTICO 3P/3V C/ VÁLV. DE ALÍVIO NEUMÁTICO 3P/3V C /VÁL. DE ALÍVIO
Pressão de Trabalho	175 BAR
Vazão	90 CC/REV.
Aplicação	BASCULANTE 2 OU 3 EIXOS (CARRETAS) VOLTEO 2 O 3 EJES (CARRO)
*Atende Resolução Contran N° 859	

ACOPLAMENTO	EIXO	SENTIDO DE GIRO	CÓDIGO INTERNO	OBSERVAÇÃO
CARDAN	CHAVETADO 1"	BI ROTACIONAL	1769500N	
SAE B	7/8" - 13 ESTRIAS	HORÁRIO	1769300N	
SAE B	7/8" - 13 ESTRIAS	ANTI HORÁRIO	1769400N	
DIN 5462 EURO	8 ESTRIAS	HORÁRIO	1769200AN	
DIN 5462 EURO	8 ESTRIAS	ANTI HORÁRIO	1769100AN	

VÁLVULAS DE ACIONAMENTO DE BOMBAS



ACOPLAMENTO	VIAS	POSIÇÕES	CÓDIGO INTERNO	OBSERVAÇÃO
CABO	3	-	1603690	
PNEUMÁTICO	3	2	1419391	
PNEUMÁTICO	3	3	1647791	
PNEUMÁTICO	3	3	1724891	COM VÁLVULA DE ALÍVIO

LUVAS ADAPTADORAS / ADAPTADORES



ENCAIXE FÊMEA	PONTO MACHO	CÓDIGO INTERNO	OBSERVAÇÃO
7/8" - 13 ESTRIAS	8 ESTRIAS	1482191	
7/8" - 13 ESTRIAS	17 ESTRIAS	1645514	

AVULSO PARA BOMBAS / REPUESTOS PARA BOMBAS

DESCRIÇÃO	APLICAÇÃO	CÓDIGO
FLANGE DE COMPENSAÇÃO	BHM 100 / BHM 200	1402903A
FLANGE DE COMPENSAÇÃO	BHM 250	1341305
FLANGE DE COMPENSAÇÃO	BHM B31	171049
FLANGE DE COMPENSAÇÃO	BHM B51	171143
FLANGE DE COMPENSAÇÃO	BHM 225	1716815
FLANGE DE COMPENSAÇÃO	BHM B17	1816810
VEDAÇÃO JG	BHM 100	150006
VEDAÇÃO JG	BHM 200 (CONJUNTO 1364100)	150008
VEDAÇÃO JG	BHM 200 SAE B ACOPLADA	150009
VEDAÇÃO JG	BHM 200 CARDAN	150004
VEDAÇÃO JG	BHM 200 DIN 5462 EURO	150017
VEDAÇÃO JG	BHM 250 SAE B ACOPLADA	150012

DESCRIÇÃO	APLICAÇÃO	CÓDIGO
VEDAÇÃO JG	BHM 250 CARDAN	150005
VEDAÇÃO JG	BHM 250 DIN 5462 EURO	150016
VEDAÇÃO JG	BHM 205	150007
VEDAÇÃO JG	BHM B31 (exceto 1577800 E 1613800A)	150021
VEDAÇÃO JG	BHM B31 (1577800)	150015
VEDAÇÃO JG	BHM B31 (1613800A)	CONSULTAR FÁBRICA
VEDAÇÃO JG	BHM B51	150011
VEDAÇÃO JG	BHM 225	150035
VEDAÇÃO JG	BHM B17	150055

* PARA DEMAIS PEÇAS CONSULTAR FÁBRICA
* PARA OTRAS PIEZAS CONSULTAR LA FABRICA

BOMBAS PARA BASCULANTES EXPORTAÇÃO

BC 101 / BC 102

05



Linha EXPORTAÇÃO / EXPORTACIÓN

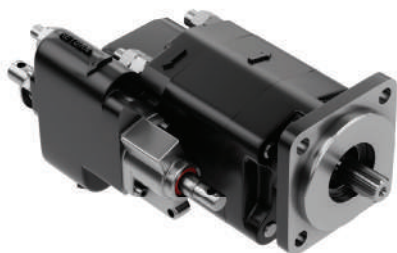
Série BC 101

Pressão de Trabalho 175 BAR

VAZÃO (CC/REV.) CAUDAL (IN3/REV.)	ACOPLAMENTO ACOPLE	EIXO EJE	SENTIDO DE GIRO ROTACIÓN	ACIONAMENTO ACCIONAMIENTO	CÓDIGO INTERNO CODIGO
84 5.10	CARDAN <i>CARDAN</i>	CHAVETADA 1" <i>CHAVETADA 1"</i>	BI ROTACIONAL <i>BI ROTACIONAL</i>	CABO <i>CABLE</i>	1489700A
105 6.38	CARDAN <i>CARDAN</i>	CHAVETADA 1" <i>CHAVETADA 1"</i>	BI ROTACIONAL <i>BI ROTACIONAL</i>	CABO <i>CABO</i>	1489500A

BC 101 / BC 102

05



Linha EXPORTAÇÃO / EXPORTACIÓN

Série BC 102

Pressão de Trabalho 175 BAR

VAZÃO (CC/REV.) CAUDAL (IN ³ /REV.)	ACOPLAMENTO ACOPLE	EIXO EJE	SENTIDO DE GIRO ROTACIÓN	ACIONAMENTO ACCIONAMIENTO	CÓDIGO INTERNO CODIGO
105 6.38	SAE B - 4 FUROS SAE B - 4 AGUJEROS	7/8" - 13 ESTRIAS 7/8" - 13 ESTRIAS	ANTI HORÁRIO ANTI HORÁRIO	CABO CABLE	1492700
	SAE B - 4 FUROS SAE B - 4 AGUJEROS	7/8" - 13 ESTRIAS 7/8" - 13 ESTRIAS	ANTI HORÁRIO ANTI HORÁRIO	CABO CABLE	1495700
	SAE B - 4 FUROS SAE B - 4 AGUJEROS	7/8" - 13 ESTRIAS 7/8" - 13 ESTRIAS	HORÁRIO HORÁRIO	PNEUMÁTICO NEUMÁTICO	1505500A
	SAE B - 4 FUROS SAE B - 4 AGUJEROS	7/8" - 13 ESTRIAS 7/8" - 13 ESTRIAS	ANTI HORÁRIO ANTI HORÁRIO	PNEUMÁTICO NEUMÁTICO	1505700A

BG 101

06



Linha EXPORTAÇÃO / EXPORTACIÓN

Série BC 101

Pressão de Trabalho 175 BAR

VAZÃO (CC/REV.) VOLUMETRIC DISPLACEMENT (IN ³ /REV.)	ACOPLAMENTO MOUNTING OPTION	EIXO SHAFT	SENTIDO DE GIRO ROTACIÓN	ACIONAMENTO CONTROL	CÓDIGO INTERNO CODE
64 3.90	CARDAN CARDAN	CHAVETADA 1" CHAVETADA 1"	BI ROTACIONAL BI ROTACIONAL	CABO CABLE	1508000

BOMBAS DE ENGRENAGENS MANCALIZADAS POR BUCHA

BHM 235

07



Linha MANCALIZADA POR BUCHA
Linha BOMBA DE BUJES

Sentido de Giro	BI ROTACIONAIS <i>BI ROTACIONALES</i>
Aplicação	Roll on Roll off- Munck Garra Sucateira e Florestal Poliguindaste- Guindaste Prenças Hidráulicas Máquinas Agrícolas Industriais
Pórtico	Rosca Traseira- 1.5/16" UNF

*Requer filtro no sistema hidráulico

VAZÃO (CC/REV.)	PRESSÃO DE TRABALHO	ACOPLAMENTO	EIXO	CÓDIGO INTERNO	OBSERVAÇÃO
32	300 BAR	CARDAN	CHAVETADO 1"	1860100	SUBSTITUI BHM 225 1842200
		SAE B - 2/4 FUIROS	7/8" - 13 ESTRIAS	1860200	SUBSTITUI BHM 225 1849300
		DIN 5462 EURO	8 ESTRIAS	1860000	SUBSTITUI BHM 225 1851000
40	280 BAR	CARDAN	CHAVETADO 1"	1860400	SUBSTITUI BHM 225 1851200
		SAE B - 2/4 FUIROS	7/8" - 13 ESTRIAS	1860500	SUBSTITUI BHM 225 1851100
		DIN 5462 EURO	8 ESTRIAS	1860300	SUBSTITUI BHM 225 1851300
48	260 BAR	CARDAN	CHAVETADO 1"	1860700	SUBSTITUI BHM 225 1849800
		SAE B - 2/4 FUIROS	7/8" - 13 ESTRIAS	1860800	SUBSTITUI BHM 225 1799200
		DIN 5462 EURO	8 ESTRIAS	1860600	SUBSTITUI BHM 225 1849900
56	250 BAR	CARDAN	CHAVETADO 1"	1861000	SUBSTITUI BHM 225 1817300
		SAE B - 2/4 FUIROS	7/8" - 13 ESTRIAS	1861100	SUBSTITUI BHM 225 1807000
		DIN 5462 EURO	8 ESTRIAS	1860900	SUBSTITUI BHM 225 1849400
64	240 BAR	CARDAN	CHAVETADO 1"	1861300	SUBSTITUI BHM 225 1842300
		SAE B - 2/4 FUIROS	7/8" - 13 ESTRIAS	1861400	SUBSTITUI BHM 225 1842400
		DIN 5462 EURO	8 ESTRIAS	1861200	SUBSTITUI BHM 225 1816500



Linha MANCALIZADA POR BUCHA
Linha BOMBA DE BUJES

Sentido de Giro	BI ROTACIONAIS <i>BI ROTACIONALES</i>
Aplicação	Kit Hidráulico Semi Reboque Kit Hidráulico Bi Trem Kit Hidráulico Construção Kit Hidráulico Minério Kit Hidráulico Piso Móvel
Pórtico	Rosca Lateral e Traseira- 1" BSP

*Requer filtro no sistema hidráulico

VAZÃO (CC/REV.)	PRESSÃO DE TRABALHO	ACOPLAMENTO	EIXO	CÓDIGO INTERNO	OBSERVAÇÃO
80	230 BAR	SAE B - 2/4 FUIROS	7/8" - 13 ESTRIAS	1861600	SUBSTITUI A BHM 225 1849600
		DIN 5462 EURO	8 ESTRIAS	1861500	SUBSTITUI A BHM 225 184900 E 1849100
80*		DIN 5462 EURO	8 ESTRIAS	1859700	MANCALIZADA
104*		DIN 5462 EURO	8 ESTRIAS	185880	MANCALIZADA

* PRESSÃO PARA BASCULAMENTO 250 BAR

BHM B31

08



Linha MANCALIZADA POR ROLAMENTO

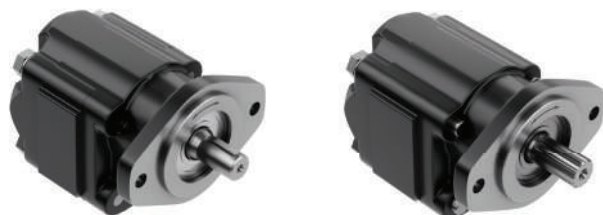
Pressão de Trabalho	175 BAR
Aplicação	Roll on Roll Off- MuncK Garra Sucateira e Florestal Poliguindaste- Guindaste Prensas Hidráulicas Maquinas Agrícolas Industriais

VAZÃO (CC/REV.)	ACOPLAMENTO	EIXO	SENTIDO DE GIRO	PÓRTICOS DE ENTRADA	PÓRTICOS DE SAÍDA	CÓDIGO INTERNO
32	CARDAN	CHAVEATO 1"	BI ROTACIONAL	1.5/16" UNF TRASEIRA	1.5/16" UNF TRASEIRA	16419000
			HORÁRIO	1.5/16" UNF LATERAL	1.1/16" UNF LATERAL	1683800
			ANTI HORÁRIO	1.5/16" UNF LATERAL	1.1/16" UNF LATERAL	1858400
	SAE B - 2 FUROS	7/8" - 13 ESTRIAS	BI ROTACIONAL	1.5/16" UNF TRASEIRA	1.5/16" UNF TRASEIRA	1738200
			HORÁRIO	1.5/16" UNF LATERAL	1.1/16" UNF LATERAL	1624700
			ANTI HORÁRIO	1.5/16" UNF LATERAL	1.1/16" UNF LATERAL	1630700
40	CARDAN	CHAVEATO 1"	BI ROTACIONAL	1.5/16" UNF TRASEIRA	1.5/16" UNF TRASEIRA	1632900
			HORÁRIO	1.1/4" SF LATERAL	1" S.F. LATERAL	1529100
			ANTI HORÁRIO	1.1/4" SF LATERAL	1" S.F. LATERAL	1529600
	SAE B - 2 FUROS	7/8" - 13 ESTRIAS	BI ROTACIONAL	1.5/16" UNF TRASEIRA	1.5/16" UNF TRASEIRA	1565100
			HORÁRIO	1.1/4" SF LATERAL	1" S.F. LATERAL	1616200
			ANTI HORÁRIO	1.1/4" SF LATERAL	1" S.F. LATERAL	1481700
48	CARDAN	CHAVEATO 1"	BI ROTACIONAL	1.5/16" UNF TRASEIRA	1.5/16" UNF TRASEIRA	1506300
			HORÁRIO	1.1/4" SF LATERAL	1" S.F. LATERAL	1493800
			ANTI HORÁRIO	1.1/4" SF LATERAL	1" S.F. LATERAL	1493000
	SAE B - 2 FUROS	7/8" - 13 ESTRIAS	BI ROTACIONAL	1.5/16" UNF TRASEIRA	1.5/16" UNF TRASEIRA	1565000
			HORÁRIO	1.1/4" SF LATERAL	1" S.F. LATERAL	1632800
			ANTI HORÁRIO	1.1/4" SF LATERAL	1" S.F. LATERAL	1464400
56	CARDAN	CHAVEATO 1"	BI ROTACIONAL	1.5/16" UNF TRASEIRA	1.5/16" UNF TRASEIRA	1488000
			HORÁRIO	1.1/4" SF LATERAL	1" S.F. LATERAL	1467800
			ANTI HORÁRIO	1.1/4" SF LATERAL	1" S.F. LATERAL	1459900
	SAE B - 2 FUROS	7/8" - 13 ESTRIAS	BI ROTACIONAL	1.5/16" UNF TRASEIRA	1.5/16" UNF TRASEIRA	1630100
			HORÁRIO	1.1/4" SF LATERAL	1" S.F. LATERAL	1409900
			ANTI HORÁRIO	1.1/4" SF LATERAL	1" S.F. LATERAL	1475000
64	CARDAN	CHAVEATO 1"	BI ROTACIONAL	1.5/16" UNF TRASEIRA	1.5/16" UNF TRASEIRA	1630200
			HORÁRIO	1.1/4" SF LATERAL	1" S.F. LATERAL	1482500
			ANTI HORÁRIO	1.1/4" SF LATERAL	1" S.F. LATERAL	1508900
	SAE B - 2 FUROS	7/8" - 13 ESTRIAS	BI ROTACIONAL	1.5/16" UNF TRASEIRA	1.5/16" UNF TRASEIRA	1630000
			HORÁRIO	1.1/4" SF LATERAL	1" S.F. LATERAL	1632600
			ANTI HORÁRIO	1.1/4" SF LATERAL	1" S.F. LATERAL	1632700

VAZÃO (CC/REV.)	ACOPLAMENTO	EIXO	SENTIDO DE GIRO	PÓRTICOS DE ENTRADA	PÓRTICOS DE SAÍDA	CÓDIGO INTERNO
72	CARDAN	CHAVEATO 1"	BI ROTACIONAL	1.5/16" UNF TRASEIRA	1.5/16" UNF TRASEIRA	1607300
			HORÁRIO	1.1/4" SF LATERAL	1" S.F. LATERAL	1626800
			ANTI HORÁRIO	1.1/4" SF LATERAL	1" S.F. LATERAL	1485700
	SAE B - 2 FUROS	7/8" - 13 ESTRIAS	BI ROTACIONAL	1.5/16" UNF TRASEIRA	1.5/16" UNF TRASEIRA	1632500
			HORÁRIO	1.1/4" SF LATERAL	1" S.F. LATERAL	1621800
			ANTI HORÁRIO	1.1/4" SF LATERAL	1" S.F. LATERAL	1485800
80	CARDAN	CHAVEATO 1"	BI ROTACIONAL	1.5/16" UNF TRASEIRA	1.5/16" UNF TRASEIRA	1481800
			HORÁRIO	1.1/4" SF LATERAL	1" S.F. LATERAL	1606000
			ANTI HORÁRIO	1.1/4" SF LATERAL	1" S.F. LATERAL	1601900
	SAE B - 2 FUROS	7/8" - 13 ESTRIAS	BI ROTACIONAL	1.5/16" UNF TRASEIRA	1.5/16" UNF TRASEIRA	1633100
			HORÁRIO	1.1/4" SF LATERAL	1" S.F. LATERAL	1664400
			ANTI HORÁRIO	1.1/4" SF LATERAL	1" S.F. LATERAL	1826600

BHM B51

09



Linha MANCALIZADA POR ROLAMENTO

Pressão de Trabalho 175 BAR

Aplicação
 Roll Off- Munck
 Garra Sucateira e Florestal
 Poliguindaste- Guindaste
 Pressas Hidráulicas
 Maquinas Agrícolas Industriais
 Coletores de lixo

52	CARDAN	CHAVETADO 1"	BI ROTACIONAL	1.5/16" UNF TRASEIRA	1.5/16" UNF TRASEIRA	1638400
			ANTI HORÁRIO	1.1/4" SF LATERAL	1" S.F. LATERAL	1578000
	SAE B - 2 FUROS	7/8" - 13 ESTRIAS	BI ROTACIONAL	1.5/16" UNF TRASEIRA	1.5/16" UNF TRASEIRA	1635600
			HORÁRIO	1.1/4" SF LATERAL	1" S.F. LATERAL	1835200
63	CARDAN	CHAVETADO 1"	BI ROTACIONAL	1.5/16" UNF TRASEIRA	1.5/16" UNF TRASEIRA	1557200
			ANTI HORÁRIO	1.1/4" SF LATERAL	1" S.F. LATERAL	1822900
	SAE B - 2 FUROS	7/8" - 13 ESTRIAS	BI ROTACIONAL	1.5/16" UNF TRASEIRA	1.5/16" UNF TRASEIRA	1611900
			HORÁRIO	1.1/4" SF LATERAL	1" S.F. LATERAL	1835100
73	CARDAN	CHAVETADO 1"	BI ROTACIONAL	1.5/16" UNF TRASEIRA	1.5/16" UNF TRASEIRA	1817100
			ANTI HORÁRIO	1" S.F. LATERAL	1.1/4" SF LATERAL	1598000
	SAE B - 2 FUROS	7/8" - 13 ESTRIAS	BI ROTACIONAL	1.5/16" UNF TRASEIRA	1.5/16" UNF TRASEIRA	1676400
			HORÁRIO	1" S.F. LATERAL	1.1/4" SF LATERAL	1708200
84	CARDAN	CHAVETADO 1"	BI ROTACIONAL	1.5/16" UNF TRASEIRA	1.5/16" UNF TRASEIRA	1631900
			ANTI HORÁRIO	1" S.F. LATERAL	1.1/4" SF LATERAL	1817400
	SAE B - 2 FUROS	7/8" - 13 ESTRIAS	BI ROTACIONAL	1.5/16" UNF TRASEIRA	1.5/16" UNF TRASEIRA	1639400
			ANTI HORÁRIO	1" S.F. LATERAL	1.1/4" SF LATERAL	1817400



TABELAS PARA IDENTIFICAR VAZÃO DE BOMBAS
 APLICAÇÃO BOMBAS BHM B31 E BHM B51

BHM B31				
LARGURA DA ENGENHAGEM		LARGURA DO CORPO		VAZÃO NOMINAL
Pol.	mm	Pol.	mm	(LPM)
1/2"	12.70	1.1/4"	31.75	16
3/4"	19.05	1.1/2"	38.10	24
1"	25.40	1.3/4"	44.45	32
1.1/4"	31.75	2"	50.80	40
1.1/2"	38.10	2.1/4"	57.15	48
1.3/4"	44.45	2.1/2"	63.50	56
2"	50.80	2.3/4"	69.85	64
2.1/4"	57.15	3"	76.20	72
2.1/2"	63.50	3.1/4"	82.55	80

BHM B51				
LARGURA DA ENGENHAGEM		LARGURA DO CORPO		VAZÃO NOMINAL
Pol.	mm	Pol.	mm	(LPM)
1/2"	12.70	1.1/4"	31.75	21
3/4"	19.05	1.1/2"	38.10	31
1"	25.40	1.3/4"	44.45	42
1.1/4"	31.75	2"	50.80	52
1.1/2"	38.10	2.1/4"	57.15	63
1.3/4"	44.45	2.1/2"	63.50	73
2"	50.80	2.3/4"	69.85	84
2.1/4"	57.15	3"	76.20	94
2.1/2"	63.50	3.1/4"	82.55	105
3"	76.20	3.3/4"	95.25	115

BHM B31 - CONFIGURAÇÕES ESPECIAIS

10

Linha MANCALIZADA POR ROLAMENTO

Pressão de Trabalho 175 BAR

VAZÃO (CC/REV.)	ACOPLAMENTO	EIXO	SENTIDO DE GIRO	PÓRTICOS DE ENTRADA	PÓRTICOS DE SAÍDA	CÓDIGO INTERNO
24	SAE B - 2 FUIROS	7/8"- 13 ESTRIAS	ANTI HORÁRIO	1.1/16" UNF LATERAL	3/4" UNF LATERAL	1643500
48	SAE B - 2 FUIROS	12 ESTRIAS	ANTI HORÁRIO	1.1/4" S.F. LATERAL	1" S.F. LATERAL	1631700
		14 ESTRIAS	ANTI HORÁRIO	1.1/4" S.F. LATERAL	1" S.F. LATERAL	1577800
		CÔNICO CHAVETADO	ANTI HORÁRIO	1.1/4" S.F. LATERAL	1" S.F. LATERAL	1681000
64	DIN 5462 EURO	8 ESTRIAS	BI ROTACIONAL	1" BSP TRASEIRA	1" BSP TRASEIRA	1613800A

BHM B51 - PARA COMPACTADORES DE LIXO

11



Linha COMPACTADOR DE LIXO
COMPACTADOR DE BASURA

Pressão de Trabalho 175 BAR

VAZÃO (CC/REV.)	ACOPLAMENTO	EIXO	SENTIDO DE GIRO	PÓRTICOS DE ENTRADA	PÓRTICOS DE SAÍDA	CÓDIGO INTERNO
63	SAE B - 2 FUROS	7/8" - 13 ESTRIAS	BI ROTACIONAL	1.5/16" UNF TRASEIRA	1.5/16" UNF TRASEIRA	1611900
			HORÁRIO	1.1/4" SF LATERAL	1" SF LATERAL	1835100
			ANTI HORÁRIO	1.1/4" SF LATERAL	1" SF LATERAL	1752100
73	SAE B - 2 FUROS	7/8" - 13 ESTRIAS	BI ROTACIONAL	1.5/16" UNF TRASEIRA	1.5/16" UNF TRASEIRA	1676400
			BI ROTACIONAL	1.1/4" SF LATERAL	1.1/4" SF LATERAL	1622500
			HORÁRIO	1.1/2" SF LATERAL	1" SF LATERAL	1781600
			HORÁRIO	1.1/2" SF LATERAL	1.1/4" SF LATERAL	1708200
			ANTI HORÁRIO	1.1/2" SF LATERAL	1" SF LATERAL	1781900
			ANTI HORÁRIO	1.1/2" SF LATERAL	1.1/4" SF LATERAL	1817400
84	SAE B - 2 FUROS	7/8" - 13 ESTRIAS	BI ROTACIONAL	1.5/16" UNF TRASEIRA	1.5/16" UNF TRASEIRA	1639400
			BI ROTACIONAL	1.1/2" SF LATERAL	1.1/2" SF LATERAL	1761200

BHM B51 - PARA TRANSBORDO

12

Linha TRANSBORDO DE CANA

Pressão de Trabalho 175 BAR

VAZÃO (CC/REV.)	ACOPLAMENTO	EIXO	SENTIDO DE GIRO	PÓRTICOS DE ENTRADA	PÓRTICOS DE SAÍDA	CÓDIGO INTERNO
84	SAE B - 2 FUROS	14 ESTRIAS	ANTI HORÁRIO	1.5/8" UNF LATERAL	1.5/16" UNF TRASEIRA	1672200

BOMBAS PARA KIT BAIXA PRESSÃO / BOMBAS PARA KIT MONO PISTÓN

13



Linha BOMBAS PARA KITS HIDRÁULICOS

Série BHM 200

VAZÃO (CC/REV.)	ACOPLAMENTO	EIXO	SENTIDO DE GIRO	PRESSÃO DE TRABALHO	CÓDIGO INTERNO
68	CARDAN	CHAVETADO 13/16"	BI ROTACIONAL	140 BAR	1667800
	SAE B	7/8" - 13 ESTRIAS	HORÁRIO	140 BAR	1667700
	SAE B	7/8" - 13 ESTRIAS	ANTI HORÁRIO	140 BAR	1667600
	DIN 5462 EURO	8 ESTRIAS	HORÁRIO	140 BAR	1668100A
	DIN 5462 EURO	8 ESTRIAS	ANTI HORÁRIO	140 BAR	1668000A

BOMBAS PARA KIT CONSTRUÇÃO / BOMBAS PARA KIT CONSTRUCCION

14



Linha BOMBAS PARA KITS HIDRÁULICOS

Série BHM 225 / 235

VAZÃO (CC/REV.)	ACOPLAMENTO	EIXO	SENTIDO DE GIRO	PRESSÃO DE TRABALHO	CÓDIGO INTERNO
80	DIN 5462 EURO	8 ESTRIAS	BI ROTACIONAL	230 BAR	1849000 / 1861500

BOMBAS PARA KIT MINÉRIO / BOMBAS PARA KIT MINERAL

15



Linha BOMBAS PARA KITS HIDRÁULICOS

Série BHM 225 / 235

VAZÃO (CC/REV.)	ACOPLAMENTO	EIXO	SENTIDO DE GIRO	PÓRTICOS DE ENTRADA	CÓDIGO INTERNO
80	DIN 5462 EURO	8 ESTRIAS	BI ROTACIONAL	230 BAR	1849100 / 1861500 / 1859700
104	DIN 5462 EURO	8 ESTRIAS	BI ROTACIONAL	225 BAR	1849200 / 1858800

BOMBAS PARA KIT SEMIRREBOQUE E BI TREM
BOMBAS PARA KIT SEMIREMOLQUE Y BITREN

16



Linha BOMBAS PARA KITS HIDRÁULICOS

Série BHM 225 / 235

VAZÃO (CC/REV.)	ACOPLAMENTO	EIXO	SENTIDO DE GIRO	PRESSÃO DE TRABALHO	CÓDIGO INTERNO
80	DIN 5462 EURO	8 ESTRIAS	BI ROTACIONAL	230 BAR	1849000 / 1861500
	SAE B	7/8" - 13 ESTRIAS	BI ROTACIONAL	230 BAR	1849600 / 1861600

BOMBAS PARA PTO DO TRATOR /TRACTOR

17



Linha AGRÍCOLA

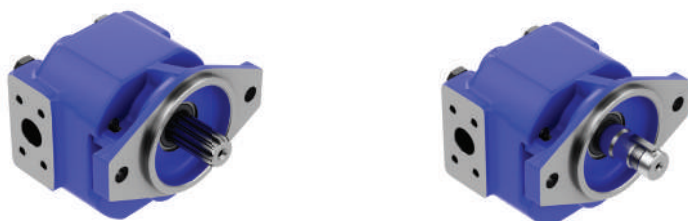
Série BHM 235

Engate Rápido LUVA (6X29 . 6X34.9) - DIN 9611

VAZÃO (CC/REV.)	ACOPLAMENTO	EIXO	SENTIDO DE GIRO	PÓRTICOS DE ENTRADA	PÓRTICOS DE SAÍDA	CÓDIGO INTERNO	OBSERVAÇÃO
104	EURO ESPECIAL	ENGATE RÁPIDO	ANTI HORÁRIO	1.1/4" BSP LATERAL	1.1/4" BSP LATERAL	1862700	SUBSTITUI A BHM 225 1773900A
120	EURO ESPECIAL	ENGATE RÁPIDO	ANTI HORÁRIO	1.1/4" BSP LATERAL	1.1/4" BSP LATERAL	1862800	SUBSTITUI A BHM 225 1773900A

BOMBAS PARA LÂMINAS E IMPLEMENTOS
BOMBAS PARA CUCHILLAS Y IMPLEMENTOS

18



Linha AGRÍCOLA

Série BHM 205

Pressão de Trabalho 140 BAR

VAZÃO (CC/REV.)	ACOPLAMENTO	EIXO	SENTIDO DE GIRO	PÓRTICOS DE ENTRADA	PÓRTICOS DE SAÍDA	CÓDIGO INTERNO
25	SAE B - 2 FUROS	CHAVETADO 1"	ANTI HORÁRIO	1.1/4" S.F. LATERAL	1" S.F. LATERAL	1387600
		7/8" - 13 ESTRIAS	ANTI HORÁRIO	1.1/16" UNF LATERAL	7/8" UNF LATERAL	1394400

BOMBAS PARA LÂMINAS E IMPLEMENTOS
BOMBAS PARA CUCHILLAS Y IMPLEMENTOS

18

VAZÃO (CC/REV.)	ACOPLAMENTO	EIXO	SENTIDO DE GIRO	PÓRTICOS DE ENTRADA	PÓRTICOS DE SAÍDA	CÓDIGO INTERNO
34	SAE B - 2 FUROS	CHAVETADO 1"	ANTI HORÁRIO	1.1/4" S.F. LATERAL	1" S.F. LATERAL	1387500
		7/8" - 13 ESTRIAS	ANTI HORÁRIO	1.1/4" S.F. LATERAL	1" S.F. LATERAL	1398900
		6 ESTRIAS	ANTI HORÁRIO	1.1/4" S.F. LATERAL	1" S.F. LATERAL	1424500
50	SAE B - 2 FUROS	CHAVETADO 1"	ANTI HORÁRIO	1.1/4" S.F. LATERAL	1" S.F. LATERAL	1388400
		7/8" - 13 ESTRIAS	ANTI HORÁRIO	1.1/4" S.F. LATERAL	1" S.F. LATERAL	1388300
			ANTI HORÁRIO	1.5/16" UNF LATERAL	1.1/16" UNF LATERAL	1388800
		12 ESTRIAS - 20°	ANTI HORÁRIO	1.1/4" S.F. LATERAL	1" S.F. LATERAL	1387400
		12 ESTRIAS - 30°	ANTI HORÁRIO	1.1/4" S.F. LATERAL	1" S.F. LATERAL	1387300
		6 ESTRIAS	ANTI HORÁRIO	1.1/4" S.F. LATERAL	1" S.F. LATERAL	1420000
	FLANGE RED. 3 FUROS	6 ESTRIAS	ANTI HORÁRIO	1" S.F. LATERAL ESP.	1" S.F. LATERAL ESP.	1393800
SAE B - 2 FUROS	CÔNICO CHAVETADO	ANTI HORÁRIO	1.1/4" S.F. LATERAL	1" S.F. LATERAL	1388500	



Linha AGRÍCOLA

Série BHM B31

Pressão de Trabalho 175 BAR

VAZÃO (CC/REV.)	ACOPLAMENTO	EIXO	SENTIDO DE GIRO	PÓRTICOS DE ENTRADA	PÓRTICOS DE SAÍDA	CÓDIGO INTERNO
48	SAE B - 2 FUROS	14 ESTRIAS	ANTI HORÁRIO	1.1/4" S.F. LATERAL	1" S.F. LATERAL	1577800
		7/8" - 13 ESTRIAS	ANTI HORÁRIO	1.1/4" S.F. LATERAL	1" S.F. LATERAL	1464400
		12 ESTRIAS	ANTI HORÁRIO	1.1/4" S.F. LATERAL	1" S.F. LATERAL	1631700
		CÔNICO CHAVETADO	ANTI HORÁRIO	1.1/4" S.F. LATERZA	1" S.F. LATERAL	1681000

BOMBAS PARA PLATAFORMA ELEVATÓRIA VEICULAR

19



Linha PLATAFORMA ELEVATÓRIA VEICULAR

Série BHM B17

Pressão de Trabalho 245 BAR

VAZÃO (CC/REV.)	ACOPLAMENTO	EIXO	SENTIDO DE GIRO	PÓRTICOS DE ENTRADA	PÓRTICOS DE SAÍDA	CÓDIGO INTERNO
35	SAE B - 2 FUROS	7/8" - 13 ESTRIAS	BI ROTACIONAL	1.1/16" UNF TRASEIRO	1.1/16" UNF TRASEIRO	1826700
40	SAE B - 2 FUROS	7/8" - 13 ESTRIAS	BI ROTACIONAL	1.1/16" UNF TRASEIRO	1.1/16" UNF TRASEIRO	1816800
	DIN 5462 EURO	8 ESTRIAS	BI ROTACIONAL	1.1/16" UNF TRASEIRO	1.1/16" UNF TRASEIRO	1823800

BOMBAS PARA ROÇADEIRA LAVRALE

20



Linha BOMBA DUPLA LAVRALE

Linha BOMBA DOBLE LAVRALE

Série BHM B31 + BHM B11

Pressão de Trabalho 175 BAR

VAZÃO (CC/REV.)	ACOPLAMENTO	EIXO	SENTIDO DE GIRO	PÓRTICOS DE ENTRADA	PÓRTICOS DE SAÍDA	CÓDIGO INTERNO
64 11	SAE B - 2 FUROS	CÔNICO CHAVETADO	ANTI-HORÁRIO	1.1/4" S.F. LATERAL S.F. Ø40XØ20	1" S.F. LATERAL S.F. Ø35XØ15	1454800

Linha MOTOR LAVRALE

Série MHM M31

Pressão de Trabalho 175 BAR

VAZÃO (CC/REV.)	ACOPLAMENTO	EIXO	SENTIDO DE GIRO	PÓRTICOS DE ENTRADA	PÓRTICOS DE SAÍDA	CÓDIGO INTERNO
56	SAE B - 2 FUROS	CÔNICO CHAVETADO	BI ROTACIONAL	1" S.F. LATERAL	1" S.F. LATERAL	1454700

MOTOR HIDRÁULICO MHM M31

21



Linha MOTOR LAVRALE

Série MHM M31

Pressão de Trabalho 175 BAR

VAZÃO (CC/REV.)	ACOPLAMENTO	EIXO	SENTIDO DE GIRO	PÓRTICOS DE ENTRADA	PÓRTICOS DE SAÍDA	CÓDIGO INTERNO
56	SAE B - 2 FUROS	CÔNICO CHAVETADO	BI ROTACIONAL	1" S.F. LATERAL	1" S.F. LATERAL	1454700
64	SAE B - 2 FUROS	CHAVETADO 1"	BI ROTACIONAL	1" S.F. LATERAL	1" S.F. LATERAL	1599500

BALDAN

22

SÉRIE	CÓDIGO MONTADORA	CÓDIGO INTERNO MARRUCCI	APLICAÇÃO	OBSERVAÇÃO
BHM B31	60200300419	1464400		
BHM B31	60200300400	1577800		



CBT

23

SÉRIE	CÓDIGO MONTADORA	CÓDIGO INTERNO MARRUCCI	APLICAÇÃO	OBSERVAÇÃO
BHM 205	00310004B	1393800	Trator CBT - Pás dianteira (diversas)	
BHM 205	1101207031	1388500	CBT 8060 - Bomba Principal	
BHM B31	1101207031	1681000	CBT 8060 - Bomba Principal	

MARCHESAN

24

SÉRIE	CÓDIGO MONTADORA	CÓDIGO INTERNO MARRUCCI	APLICAÇÃO	OBSERVAÇÃO
BHM 225	503063051	1779000A		
BHM B31	503061770	1631700		
BHM B31	503060189	1508900		
BHM B31	503062013	1493000		

MOTOCANA

25

SÉRIE	CÓDIGO MONTADORA	CÓDIGO INTERNO MARRUCCI	APLICAÇÃO	OBSERVAÇÃO
BHM B31	27500000	1459900	Carregadeira de Cana - Bomba Principal	<i>Parker 312 9615 500</i>

NB (NOGUEIRA)

26

SÉRIE	CÓDIGO MONTADORA	CÓDIGO INTERNO MARRUCCI	APLICAÇÃO	OBSERVAÇÃO
BHM 225	5.004.434	1779000A		

SANTAL

27

SÉRIE	CÓDIGO MONTADORA	CÓDIGO INTERNO MARRUCCI	APLICAÇÃO	OBSERVAÇÃO
BHM B31	19201830	1459900	Carregadeira de Cana - Bomba Principal	<i>Parker 312 9615 500</i>
BHM B51	19204057	1822900	Carregadeira de Cana - Bomba Principal	<i>Parker 313 9915 032</i>
BHM B51	0500830010	1672200	Transbordo	<i>Eixo 14 estrias</i>

CONHEÇA TAMBÉM NOSSAS LINHAS / CONOZCA TAMBIÉN NUESTRAS LÍNEAS**Tomadas de Força***Tomas de Fuerza***Comandos Hidráulicos***Mandos Hidráulicos***kits Hidráulicos***kits Hidráulicos***Cilindros Hidráulicos***Cilindros Hidráulicos***Válvulas Hidráulicas***Válvulas Hidráulicas***Fundidos em Ferro e Aço***Fundiciones en Hierro y Acero***CONSIDERAÇÕES / CONSIDERACIONES**

Toda instalação deve ser acompanhada de um técnico responsável.

As Válvulas acionadoras e as luvas adaptadoras são para uso exclusivo com Bombas Hidráulicas Marrucci.

A Marrucci reserva-se ao direito de fazer alterações nos produtos sem prévio aviso.

As imagens desse catálogo são meramente ilustrativas.

As dimensões podem variar.

Este material pode estar sujeito a alterações técnicas, erros e erros de tradução.

Os regulamentos específicos de cada país devem ser observados.

Toda instalación y mantenimiento debe ser realizado por un técnico especializado.

Las válvulas de accionamiento y los manguitos adaptadores son para uso exclusivo con las Bombas Hidráulicas Marrucci.

Marrucci se reserva el derecho de realizar cambios en los productos sin previo aviso.

Las imágenes de este catálogo son solo para fines ilustrativos.

Las dimensiones pueden variar.

Este material puede estar sujeto a cambios técnicos, errores y errores de traducción.

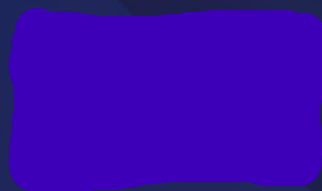
Deben observarse las normas específicas de cada país.



CERTIFICAÇÕES



Rodovia Piracicaba - Tietê km 01
CEP: 13401-620 - Caixa postal: 273 - Piracicaba - SP



Siga-nos nas redes:



/industriasmarrucci