

TOMADAS DE FORÇAS

BAHIA DISTRIBUIDORA DE VEDAÇÕES E COMPONENTES LTDA.

Fone: 0800.075.1000
Site: www.bahiadistribuidora.com.br

QUEM SOMOS

Fundada em 1967, por Adelmo Marrucci a empresa cresceu e consolidou-se como referência no mercado nacional no fornecimento de produtos para o segmento hidráulico.

Atualmente além da Divisão Hidráulica a empresa conta ainda com a Divisão de Fundição responsável pela oferta de fundidos à vários segmentos de mercado.

Com uma gestão sempre baseada na sustentabilidade é uma das poucas empresas do segmento com as certificações ISO 9001 - Gestão da Qualidade, ISO 14001 - Gestão Ambiental e ISO 45001 - Gestão da Segurança e Saúde Ocupacional, o que demonstra a grande preocupação com a qualidade dos produtos e serviços ofertados aos seus clientes e mercados, com o meio ambiente e com o bem estar de seus colaboradores.



Atuando em todas as regiões do Brasil e Exterior



DISTRIBUIDOR AUTORIZADO

BAHIA DISTRIBUIDORA DE VEDAÇÕES E COMPONENTES LTDA.

Fone: 0800.075.1000

Site: www.bahiadistribuidora.com.br

INFORMAÇÕES GERAIS

SISTEMA DE CÓDIGOS DAS TOMADAS DE FORÇA



Marca do
Câmbio



Modelo do
Câmbio



Posição de
Montagem



Tipo de Acionamento
+ Tipo de Saída



Conjunto de
Eixo Prolongador

Ilustração da **identificação existente** nos câmbios que define o modelo da caixa

MARCAS DOS CÂMBIOS	
CLARK / EATON / FULLER	1
ZF	2
MERCEDES BENZ	3
SCANIA	4
VOLVO	5
...	...
CÂMBIOS ESPECIAIS	8
MULTIPLS CÂMBIOS	9

	Tipo	
	L. Unit. N°	Caixa de Câmbio N°
N° do Cliente		
Redução total		Velocim. <input type="text"/>
Tomada de força	<input type="text"/> n=	<input type="text"/> xn Motor
Qtde. de óleo em l	Óleo conf. lista de lubrificantes	<input type="text"/>

MODELOS DOS CÂMBIOS ATENDIDOS

CLARK / EATON / FULLER	
FS 4005 - 4205 ABD	05
FS 5106 - 5306 - 6206 - 6306 - FT 0706 - 0906C / FS 5406A - 6406	09
FSO 4305 - 4405 ABC / CL 3905	12
ESO 6106 - 6206	17
FULLER RT 7608 LL - 8609 - 8908 L - 11710 B - RTLO(F) 14713 A - 14913 A	18
FSO 4505 HDA	21
ESO 4106 - 4206	22
EA 6206	23

ZF	
S5 42 / S5 420	01
AK 6-80 / 6-90 / 6S 1000 TD / 6AS 1000 TO	08
9S 1110 / 1310 TD	09
16S 130-160-190 / 16S 1650 / 8S 135 / 16S 1455 / ZT 1816	10
16S 151 / 16S 221 / 16S 228 / 16S 1685 / 16S 2320 TD / 16S 2280 TO	11
16AS 2630 TO / 16AS 2631 TO / 16AS 1930 TD / 12AS1630 TD	12
12AS 1930 / 16AS 2230 TD / 16AS 2330 TO (TRONIC)	13
12TX 2420 (TRAXON)	14

MERCEDES BENZ	
G 3/36 - G 3/40 - G 3/50 - G3/55 - (G 3/60)	01
G 60-6 / G 85-6	03
G131-9 / G181-9 / G210-16 / G 211-9 / G211-12 / G211-16 / G221-9 / 221-16	04
G330-12 / G240-16 / G241-16 / G280-16 / G281-12 (SEM INTARDER)	
G281-12 / G240-16 / G241-16 / G280-16 / G330-12 (COM INTARDER)	05
G330-12 / G281-12 POWE SHIF AUTOMÁTICO (SEM INTARDER)	06
G330-12 / G281-12 POWE SHIF AUTOMÁTICO (COM INTARDER)	07
G100 / G140-8	08

SCANIA	
GR 905 / GRS 905 / GRS 905R	05
GR 875 / GR 895 / GRS 895	06
GRSO 905 / GRSO 905R	07

VOLVO	
VT 2014 / VT 2214 / SR 1900	01
AT / ATO 2512C (I-SHIFT)	02

TOMADAS MÚLTIPLOS CÂMBIOS

- Para os Câmbios a seguir, as Tomadas de Força são intercambiáveis, mudando apenas o conjunto eixo.

ZF

AK 6-80 / 6-90 / 6S 1000 TD / 6AS 1000 TO
9S 1110 / 1310 TD
16S 130-160-190 / 16S 1650 / 8S 135 / 16S 1455 / T 1816
16S 151 / 16S 221 / 16S 228 / 16S 1685 / 16S 2320 TD / 16S 2280 TO
16AS 2630 TO / 16AS 2631 TO / 16AS 1930 TD / 12AS1630 TD
12AS 1930 / 16AS 2230 TD / 16AS 2330 TO (TRONIC)
12TX 2420 (TRAXON)

SCANIA

GR 905 / GRS 905 / GRS 905R
GR 875 / GR 895 / GRS 895
GRSO 905 / GRSO 905R

MERCEDES

G131-9 / G181-9 / G210-16 / G 211-9 / G211-12 / G211-16 / G221-9 / 221-16
G330-12 / G240-16 / G241-16 / G280-16 / G281-12 (SEM INTARDER)
G281-12 / G240-16 / G241-16 / G280-16 / G330-12 (COM INTARDER)
G330-12 / G281-12 POWE SHIF AUTOMÁTICO (SEM INTARDER)
G330-12 / G281-12 POWE SHIF AUTOMÁTICO (COM INTARDER)
G100 / G140-8

VOLVO

VT 2014 / VT 2214 / SR 1900
AT / ATO 2512C (I-SHIFT)

POSIÇÕES DE MONTAGEM



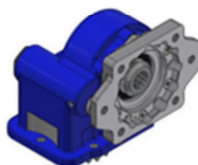
MULTIPLICADA LATERAL DIREITA	1
MULTIPLICADA LATERAL ESQUERDA	2
MULTIPLICADA LATERAL SIMÉTRICA	3
MULTIPLICADA TRASEIRA	4
MULTIPLICADA INFERIOR	5
SIMPLES LATERAL DIREITA	6
SIMPLES TRASEIRA LEVE	7
SIMPLES TRASEIRA LEVE	8
MULTIPLICADA LATERAL ESQUERDA INVERTIDA *	9

* MONTAGEM DA BOMBA PARA FRENTE DO VEÍCULO

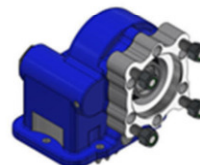
TIPO DE ACIONAMENTOS - TIPOS DE SAÍDAS



SAÍDA EIXO
1" CARDAN



SAÍDA SAE B
13 ESTRIAS



SAÍDA DIN 5462
4 FUROS - 8 ESTRIAS
"EURO"

ACIONAMENTO PNEUMÁTICO

EIXO 1" CARDAN	1
SAE B 13 ESTRIAS	2
DIN 5462 EURO	3
EIXO CÔNICO	OP
EIXO CÔNICO C/ FLANGE	OPF

ACIONAMENTO MANUAL "CABO"

EIXO 1" CARDAN	4
SAE B 13 ESTRIAS	5
DIN 5462 EURO	6
EIXO CÔNICO	OC

ACIONAMENTO ELÉTRICO

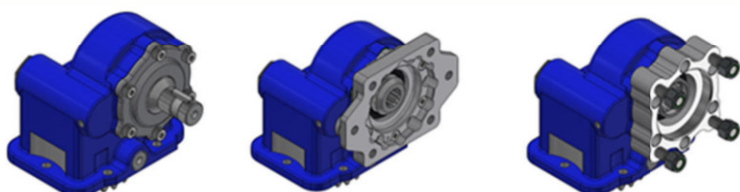
EIXO 1" CARDAN	7
SAE B 13 ESTRIAS	8
DIN 5462 EURO	9
EIXO CÔNICO	OE

RELAÇÃO DE TOMADAS DE FORÇA

1 - APLICAÇÃO EM CÂMBIOS EATON / FULLER

FS 4005 - 4205 ABD

05

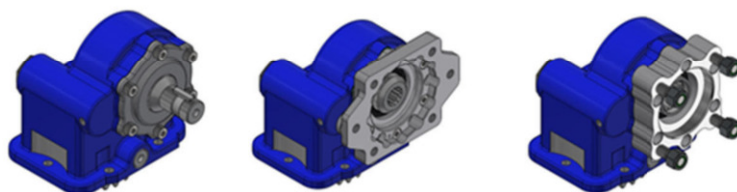


Linha Multiplicada
 Montagem DIREITA e ESQUERDA (Simétrica)
 Acionamento PNEUMÁTICO
 Torque 350 Nm
 Rotação a 1000 RPM 938
 Sentido de Giro HORÁRIO (DIFERENTE DO MOTOR)

TIPO DE SAÍDA (4)	CÓDIGO INTERNO	CÓDIGO COMERCIAL	SIMILARES
EIXO CHAVETADO 1"	2704500	10531	9019.03 - 9019.13 - 70D14P13 - 70E14P13 - T6007
SAE B - 13 EST.	2704400	10532	9019.01 - 9019.11 - 70D14P37 - 70E14P37 - T6000
EUROPEU DIN 5462	2704200	10533	9063.49 - 9063.16 - 9063.50 - T6009

FS 5106 - 5306 - 6206 - 6306 / FT 0706 - 0906C / FS 5406A - 6406

09

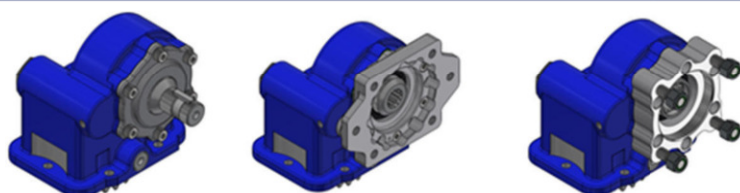


Linha Multiplicada
 Montagem DIREITA e ESQUERDA (Simétrica)
 Acionamento PNEUMÁTICO
 Torque 350 Nm
 Rotação a 1000 RPM 1178
 Sentido de Giro HORÁRIO (DIFERENTE DO MOTOR)

TIPO DE SAÍDA (4)	CÓDIGO INTERNO	CÓDIGO COMERCIAL	SIMILARES
EIXO CHAVETADO 1"	2703000	10931	9021.03 - 9021.13 - 9024.03 - 9024.13 - 70D18P13 - 70E18P13 - T6037
SAE B - 13 EST.	2702300	10932	9021.01 - 9021.11 - 9024.01 - 9024.11 - 70D18P37 - 70E18P37 - T6030
EUROPEU DIN 5462	2699600	10933	9063.54 - 9063.17 - 9063.01 - 9063.11 - 9063.59 - T6039

FSO 4305 - 4405 ABC / CL 3905

12

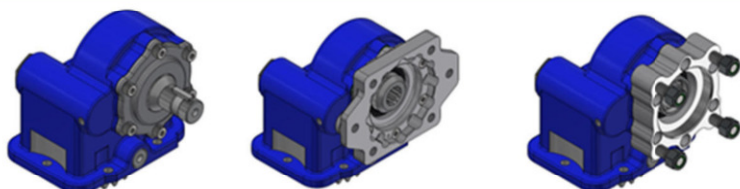


Linha Multiplicada
 Montagem DIREITA
 Acionamento PNEUMÁTICO
 Torque 350 Nm
 Rotação a 1000 RPM 650
 Sentido de Giro HORÁRIO (DIFERENTE DO MOTOR)

TIPO DE SAÍDA (4)	CÓDIGO INTERNO	CÓDIGO COMERCIAL	SIMILARES
EIXO CHAVETADO 1"	2709000	11211	9031.03 - 9031.13 - 70D38P13 - T6067
SAE B - 13 EST.	2708900	11212	9031.01 - 9031.11 - 70D38P37 - T6060
EUROPEU DIN 5462	2708700	11213	9063.38 - 9063.14 - 9063.39 - T6069

1 - APLICAÇÃO EM CÂMBIOS EATON / FULLER

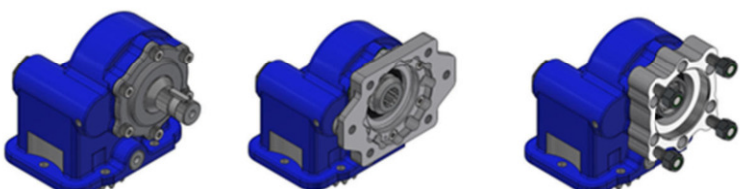
FSO 4505 ABCE / ESO 6105 (EXCETO PARA VEÍCULO F-350)

13


Linha Multiplicada
 Montagem DIREITA
 Acionamento PNEUMÁTICO
 Torque 350 Nm
 Rotação a 1000 RPM 901
 Sentido de Giro HORÁRIO (DIFERENTE DO MOTOR)

TIPO DE SAÍDA (4)	CÓDIGO INTERNO	CÓDIGO COMERCIAL	SIMILARES
EIXO CHAVETADO 1"	2760700	11311	9086.11 - 9086.13 - 9086.14 - 6077
SAE B - 13 EST.	2760600	11312	9086.01 - 9086.02 - 9086.03 - T6070
EUROPEU DIN 5462	2760500	11313	9086.04 - 9086.05 - 9086.06 - 6079

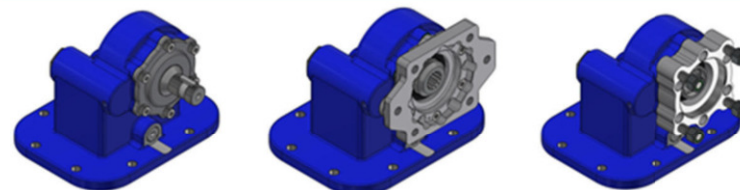
ESO 6106 - 6206

17


Linha Multiplicada
 Montagem ESQUERDA
 Acionamento PNEUMÁTICO
 Torque 350 Nm
 Rotação a 1000 RPM 1020
 Sentido de Giro HORÁRIO (DIFERENTE DO MOTOR)

TIPO DE SAÍDA (4)	CÓDIGO INTERNO	CÓDIGO COMERCIAL	SIMILARES
EIXO CHAVETADO 1"	2819900	11721	13236 - 13238 - 13240 - T6267
SAE B - 13 EST.	2819800	11722	12705 - 12479 - 12707 - T6260
EUROPEU DIN 5462	2819700	11723	12669 - 12701 - 12703

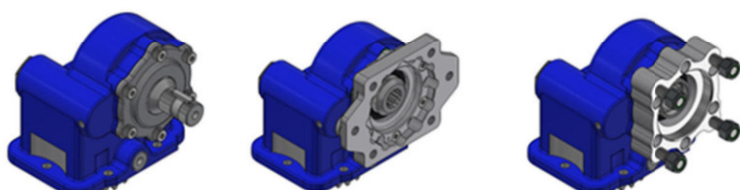
FULLER RT 7608 LL -8609 - 8908 LL - 11710 B - RTLO (F) 14713 A - 14913 A

18


Linha Multiplicada
 Montagem INFERIOR
 Acionamento PNEUMÁTICO
 Torque 350 Nm
 Rotação a 1000 RPM 714
 Sentido de Giro HORÁRIO (DIFERENTE DO MOTOR)

TIPO DE SAÍDA (4)	CÓDIGO INTERNO	CÓDIGO COMERCIAL	SIMILARES
EIXO CHAVETADO 1"	2710500	11851	9030.03 - 9030.08 - 9030.13 - 2305 - 70E20P13 - T2077
SAE B - 13 EST.	2710400	11852	9030.01 - 9030.06 - 9030.11 - 2304 - 70E20P37 - T2070
EUROPEU DIN 5462	2710200	11853	9060.01 - 9060.02 - 9060.11 - T2079

FSO 4505 HDA

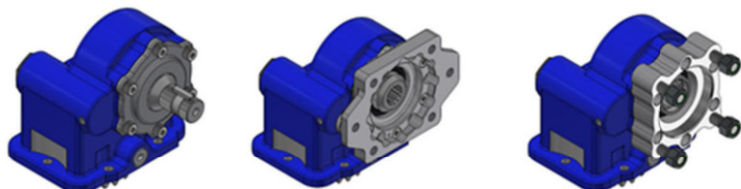
21


Linha Multiplicada
 Montagem DIREITA
 Acionamento PNEUMÁTICO
 Torque 350 Nm
 Rotação a 1000 RPM 750
 Sentido de Giro HORÁRIO (DIFERENTE DO MOTOR)

TIPO DE SAÍDA (4)	CÓDIGO INTERNO	CÓDIGO COMERCIAL	SIMILARES
EIXO CHAVETADO 1"	2855800	12111	11751 - T6047
SAE B - 13 EST.	2855500	12112	11540 - T6040
EUROPEU DIN 5462	2855700	12113	11541 - T6049

2 - APLICAÇÃO EM CÂMBIO ZF

S5 42 / 420

01


Linha Multiplicada
 Montagem DIREITA e ESQUERDA (Simétrica)
 Acionamento PNEUMÁTICO
 Torque 350 Nm
 Rotação a 1000 RPM 1050
 Sentido de Giro HORÁRIO (DIFERENTE DO MOTOR)

TIPO DE SAÍDA (4)	CÓDIGO INTERNO	CÓDIGO COMERCIAL	SIMILARES
EIXO CHAVETADO 1"	2703600	20131	9003.03 - 9003.13 - 9018.01 - 9018.13 - 70Y42P13 - 70Y43P13 - T6127
SAE B - 13 EST.	2703500	20132	9003.01 - 9003.11 - 70Y42P37 - 70Y43P37 - T6120
EUROPEU DIN 5462	2703300	20133	9063.02 - 9063.98

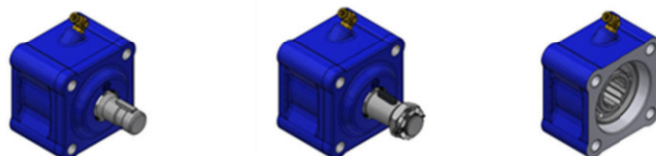
S5 680 / S6 680

02


Linha Simples Leve
 Montagem TRASEIRA
 Acionamento PNEUMÁTICO
 Torque 252 Nm
 Rotação a 1000 RPM 480
 Sentido de Giro HORÁRIO (DIFERENTE DO MOTOR)

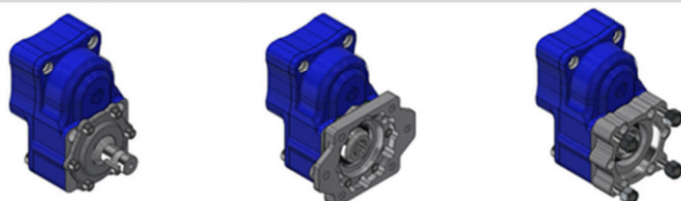
TIPO DE SAÍDA (4)	CÓDIGO INTERNO	CÓDIGO COMERCIAL	SIMILARES
EIXO CHAVETADO 1"	2728900	20271	1023 - 110000 - 81T46P13 - T1117

AK 6-80 / 6-90 / 6S 1000 TO / 6AS 1000 TO

08


Linha Simples
 Montagem TRASEIRA
 Acionamento PNEUMÁTICO
 Torque 450 Nm
 Rotação a 1000 RPM 463
 Sentido de Giro HORÁRIO (DIFERENTE DO MOTOR)

TIPO DE SAÍDA (4)	CÓDIGO INTERNO	CÓDIGO COMERCIAL	SIMILARES
EIXO CHAVETADO 1"	2843300	20881	1000 - 1020 - 1010 - 1021 - 81T29P13 - T1107
EIXO CÔNICO	2843400	20880P	1006
EUROPEU DIN 5462	2843200	20883	9073.01



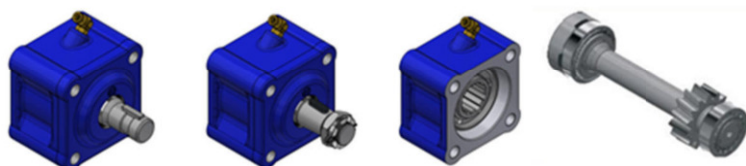
Linha Multiplicada
 Montagem TRASEIRA
 Acionamento PNEUMÁTICO
 Torque 350 Nm
 Rotação a 1000 RPM 530
 Sentido de Giro ANTI HOR. (IGUAL AO MOTOR)

TIPO DE SAÍDA (4)	CÓDIGO INTERNO	CÓDIGO COMERCIAL	SIMILARES
EIXO CHAVETADO 1"	2429800	20841	5907 - 5607 - 5917 - 5617 - 82T29P13 - T9107
SAE B - 13 EST.	2429700	20842	5900 - 5600 - 5910 - 5610 - 82T29P37 - T9100
EUROPEU DIN 5462	2661400	20843	9059.01 - 9059.10 - 9103.01 - 9103.10 - T9109

2 - APLICAÇÃO EM CÂMBIO ZF

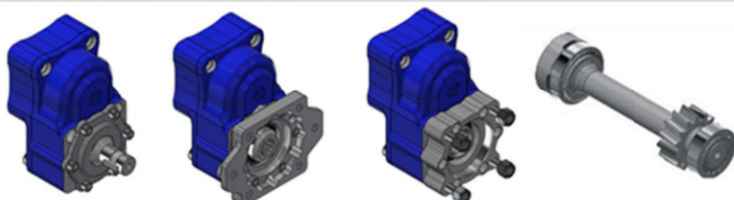
9S 1110 / 1310 TD

09



Linha Simples
 Montagem **TRASEIRA**
 Acionamento **PNEUMÁTICO**
 Torque **450 Nm**
 Rotação a 1000 RPM **732**
 Sentido de Giro **HORÁRIO (DIFERENTE DO MOTOR)**

TIPO DE SAÍDA (4)	CÓDIGO INTERNO	CÓDIGO COMERCIAL	SIMILARES
EIXO CHAVETADO 1"	2844800	20981.05	9049.03 - 9051.03 - 81T53P13 - T1187
EIXO CÔNICO	2844900	20980P.05	
EUROPEU DIN 5462	2844700	20983.05	

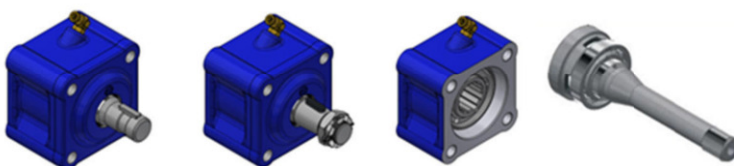


Linha Multiplicada
 Montagem **TRASEIRA**
 Acionamento **PNEUMÁTICO**
 Torque **350 Nm**
 Rotação a 1000 RPM **530**
 Sentido de Giro **ANTI HOR. (IGUAL AO MOTOR)**

TIPO DE SAÍDA (4)	CÓDIGO INTERNO	CÓDIGO COMERCIAL	SIMILARES
EIXO CHAVETADO 1"	2672700	20941.05	9045.03 - 9050.03 - 82T53P13 - T9187
SAE B - 13 EST.	2671500	20942.05	9045.01 - 9050.01 - 82T53P37 - T9180
EUROPEU DIN 5462	2687400	20943.05	9059.08 - 9103.08 - T9189

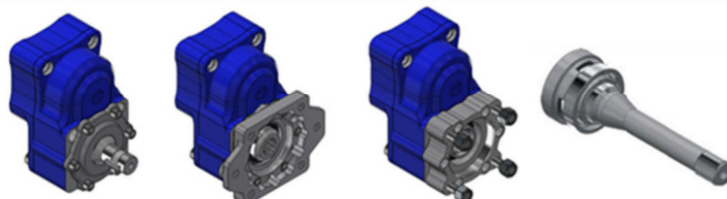
16S 130-160-190 / 16S 1650 / 8S 135 / 16S 1455 / ZT 1816

10



Linha Simples
 Montagem **TRASEIRA**
 Acionamento **PNEUMÁTICO**
 Torque **450 Nm**
 Rotação a 1000 RPM **820**
 Sentido de Giro **HORÁRIO (DIFERENTE DO MOTOR)**

TIPO DE SAÍDA (4)	CÓDIGO INTERNO	CÓDIGO COMERCIAL	SIMILARES
EIXO CHAVETADO 1"	2843900	21081.01	1050 - 1022 - 81T31P13 - T1157
EIXO CÔNICO	2844000	21080P.01	
EUROPEU DIN 5462	2843800	21083.01	9073.02



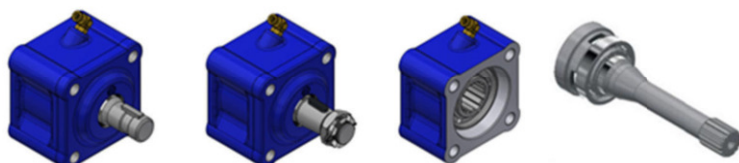
Linha Multiplicada
 Montagem **TRASEIRA**
 Acionamento **PNEUMÁTICO**
 Torque **350 Nm**
 Rotação a 1000 RPM **943**
 Sentido de Giro **ANTI HOR. (IGUAL AO MOTOR)**

TIPO DE SAÍDA (4)	CÓDIGO INTERNO	CÓDIGO COMERCIAL	SIMILARES
EIXO CHAVETADO 1"	2652200	21041.01	5927 - 82T31P13 - T9157
SAE B - 13 EST.	2652300	21042.01	5920 - 82T31P37 - T9150
EUROPEU DIN 5462	2661800	21043.01	9059.04 - 9103.04 - T9159

2 - APLICAÇÃO EM CÂMBIO ZF

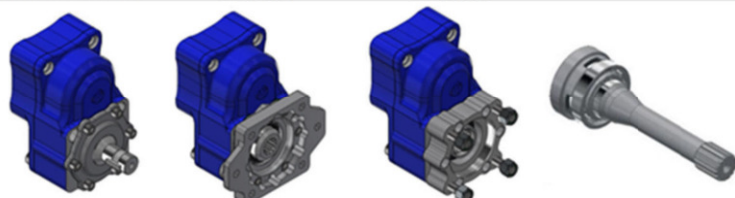
16S 151 / 16S 221 / 16S 228 / 16S 1685 / 16S 2320 TD / 16S 2280 TO

11



Linha Simples
 Montagem **TRASEIRA**
 Acionamento **PNEUMÁTICO**
 Torque **450 Nm**
 Rotação a 1000 RPM **770**
 Sentido de Giro **HORÁRIO (DIFERENTE DO MOTOR)**

TIPO DE SAÍDA (4)	CÓDIGO INTERNO	CÓDIGO COMERCIAL	SIMILARES
EIXO CHAVETADO 1"	2844500	21181.03	1052 - 1026 - 81T41P13 - T1147
EIXO CÔNICO	2844600	21180P.03	
EUROPEU DIN 5462	2844400	21183.03	9073.03

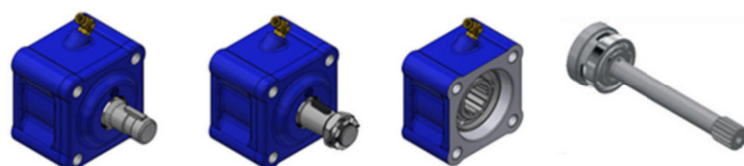


Linha Multiplicada
 Montagem **TRASEIRA**
 Acionamento **PNEUMÁTICO**
 Torque **350 Nm**
 Rotação a 1000 RPM **885**
 Sentido de Giro **ANTI HOR. (IGUAL AO MOTOR)**

TIPO DE SAÍDA (4)	CÓDIGO INTERNO	CÓDIGO COMERCIAL	SIMILARES
EIXO CHAVETADO 1"	2653200	21141.03	5957 - 5657 - 82T41P13 - T9147
SAE B - 13 EST.	2653300	21142.03	5950 - 5650 - 82T41P37 - T9140
EUROPEU DIN 5462	2662000	21143.03	9059.05 - 9103.05 - T9149

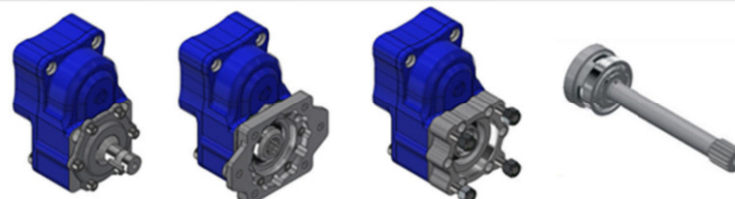
16AS 2630 TO / 16AS 2631 TO / 16AS 1930 TD / 12AS 1630 TD

12



Linha Simples
 Montagem **TRASEIRA**
 Acionamento **PNEUMÁTICO**
 Torque **450 Nm**
 Rotação a 1000 RPM **820**
 Sentido de Giro **HORÁRIO (DIFERENTE DO MOTOR)**

TIPO DE SAÍDA (4)	CÓDIGO INTERNO	CÓDIGO COMERCIAL	SIMILARES
EIXO CHAVETADO 1"	2845100	21281.04	9080.06 - 9080.07
EIXO CÔNICO	2845200	21280P.04	
EUROPEU DIN 5462	2845000	21283.04	9080.14



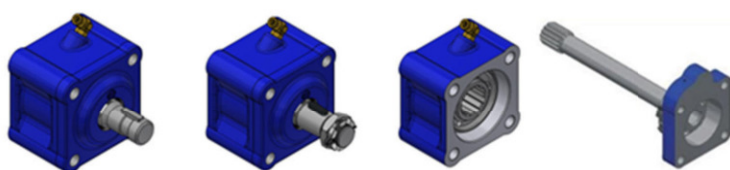
Linha Multiplicada
 Montagem **TRASEIRA**
 Acionamento **PNEUMÁTICO**
 Torque **350 Nm**
 Rotação a 1000 RPM **943**
 Sentido de Giro **ANTI HOR. (IGUAL AO MOTOR)**

TIPO DE SAÍDA (4)	CÓDIGO INTERNO	CÓDIGO COMERCIAL	SIMILARES
EIXO CHAVETADO 1"	2685500	21241.04	9080.09 - 9080.10
SAE B - 13 EST.	2685600	21242.04	9080.03 - 9080.04
EUROPEU DIN 5462	2685800	21243.04	9103.18 - 9080.01

2 - APLICAÇÃO EM CÂMBIO ZF

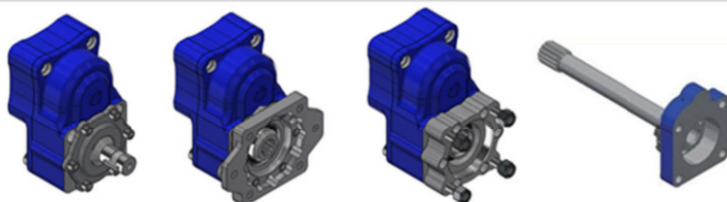
12AS 1930 / 16AS 2230 TD / 16AS 2330 TO (TRONIC)

13



Linha Simples
Montagem TRASEIRA
Acionamento PNEUMÁTICO
Torque 450 Nm
Rotação a 1000 RPM 820
Sentido de Giro HORÁRIO (DIFERENTE DO MOTOR)

TIPO DE SAÍDA (4)	CÓDIGO INTERNO	CÓDIGO COMERCIAL	SIMILARES
EIXO CHAVETADO 1"	2848500	21381.17	910013
EIXO CÔNICO	2848600	21380P.17	
EUROPEU DIN 5462	2848400	21383.17	

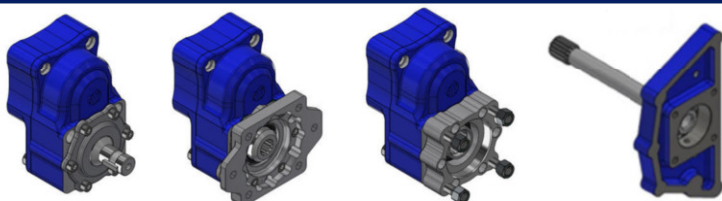


Linha Multiplicada
Montagem TRASEIRA
Acionamento PNEUMÁTICO
Torque 350 Nm
Rotação a 1000 RPM 943
Sentido de Giro ANTI HOR. (IGUAL AO MOTOR)

TIPO DE SAÍDA (4)	CÓDIGO INTERNO	CÓDIGO COMERCIAL	SIMILARES
EIXO CHAVETADO 1"	2848200	21341.17	9100.07 - 9100.08
SAE B - 13 EST.	2848100	21342.17	9100.03
EUROPEU DIN 5462	2848300	21343.17	9100.01

TRAXON 12 TX 2420

14

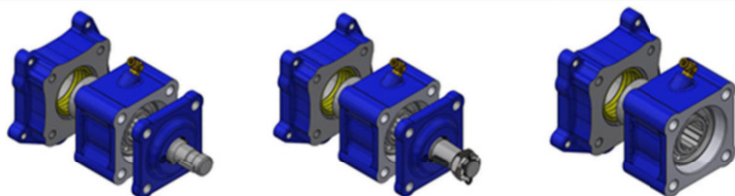


Linha Multiplicada
Montagem TRASEIRA
Acionamento PNEUMÁTICO
Torque 350 Nm
Rotação a 1000 RPM 943
Sentido de Giro ANTI HOR. (IGUAL AO MOTOR)

TIPO DE SAÍDA (4)	CÓDIGO INTERNO	CÓDIGO COMERCIAL	SIMILARES
EIXO CHAVETADO 1"	2856400	21441.18	Linha 5600 e 5900 com Eixo 16304 - T9107 com Eixo 92420
SAE B - 13 EST.	2856500	21442.18	Linha 5600 e 5900 com Eixo 16304 - T9100 com Eixo 92420
EUROPEU DIN 5462	2856300	21443.18	Linha 5600 e 5900 com Eixo 16304 - T9109 com Eixo 92420

3 - APLICAÇÃO EM CÂMBIO MERCEDES

G3/36 - G3/40 - G3/50 - G3/55 - G3/60

01


Linha Simples
 Montagem **TRASEIRA**
 Acionamento **PNEUMÁTICO**
 Torque **450 Nm**
 Rotação a 1000 RPM **450** - para G3/36 - G3/40 - G3/50 - G3/55
506 - para G3/60
 Sentido de Giro **HORÁRIO (DIFERENTE DO MOTOR)**

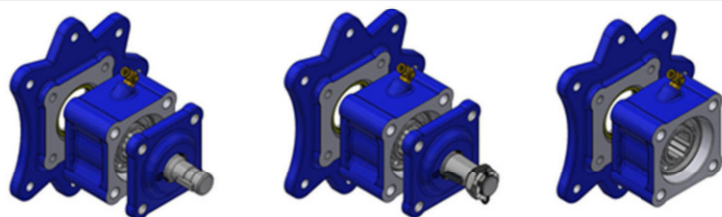
TIPO DE SAÍDA (4)	CÓDIGO INTERNO	CÓDIGO COMERCIAL	SIMILARES
EIXO CHAVETADO 1"	2852800	30181	1610 - 16T28P13 - T1317
EIXO CÔNICO	2852900	30180P	1600 - 16T28P15
EUROPEU DIN 5462	2852700	30183	



Linha Multiplicada
 Montagem **TRASEIRA**
 Acionamento **PNEUMÁTICO**
 Torque **350 Nm**
 Rotação a 1000 RPM **646** - para G3/36 - G3/40 - G3/50 - G3/55
726 - para G3/60
 Sentido de Giro **ANTI HOR. (IGUAL AO MOTOR)**

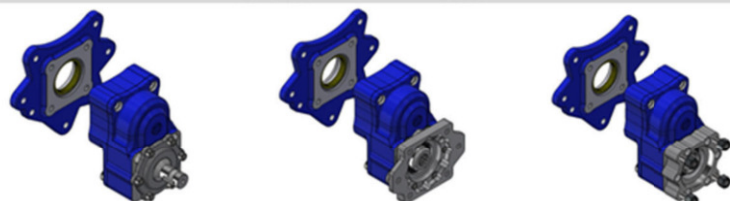
TIPO DE SAÍDA (4)	CÓDIGO INTERNO	CÓDIGO COMERCIAL	SIMILARES
EIXO CHAVETADO 1"	2430200	30141	9006.00 - 26T28P13 - T9317 - T3347
SAE B - 13 EST.	2430100	30142	7235 - 26T28P37 - T9310
EUROPEU DIN 5462	2661100	30143	T3349

G60-6 / G85-6

03


Linha Simples
 Montagem **TRASEIRA**
 Acionamento **PNEUMÁTICO**
 Torque **450 Nm**
 Rotação a 1000 RPM **460** - para G60-6
620 - para G85-6
 Sentido de Giro **HORÁRIO (DIFERENTE DO MOTOR)**

TIPO DE SAÍDA (4)	CÓDIGO INTERNO	CÓDIGO COMERCIAL	SIMILARES
EIXO CHAVETADO 1"	2847500	30381	1077 - 46T47P13 - T1327
EIXO CÔNICO	2847600	30380P	
EUROPEU DIN 5462	2847400	30383	



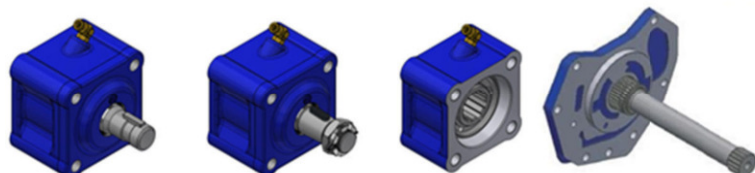
Linha Multiplicada
 Montagem **TRASEIRA**
 Acionamento **PNEUMÁTICO**
 Torque **350 Nm**
 Rotação a 1000 RPM **648** - para G60-6
874 - para G85-6
 Sentido de Giro **ANTI HOR. (IGUAL AO MOTOR)**

TIPO DE SAÍDA (4)	CÓDIGO INTERNO	CÓDIGO COMERCIAL	SIMILARES
EIXO CHAVETADO 1"	2454600	30341	5977 - 5677 - 48T47P13 - T9327
SAE B - 13 EST.	2448500	30342	5970 - 5670 - 48T47P37 - T9320
EUROPEU DIN 5462	2660800	30343	9059.06 - 9103.06 - T9329

3 - APLICAÇÃO EM CÂMBIO MERCEDES

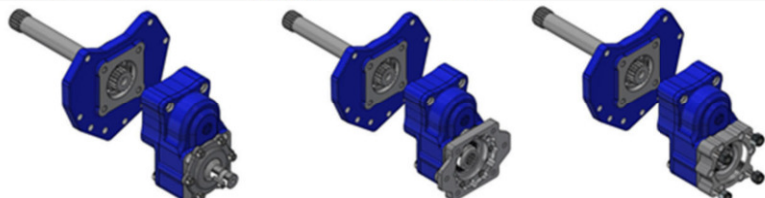
G131-9 / G181-9 / G210-16 / G211-9 / G211-12 / G211-16
G221-9 / G221-16 / G330-12 / G240-16 / G241-16 / G280-16 / G281-12
 (MANUAL SEM RETARDER) EIXO 249 - 253 MM

04



Linha Simples
 Montagem **TRASEIRA**
 Acionamento **PNEUMÁTICO**
 Torque **450 Nm**
 Rotação a 1000 RPM **VER TABELA 1**
 Sentido de Giro **HORÁRIO (DIFERENTE DO MOTOR)**

TIPO DE SAÍDA (4)	CÓDIGO INTERNO	CÓDIGO COMERCIAL	SIMILARES
EIXO CHAVETADO 1"	2846000	30481.06	1756 - 47T49P13 - T1337
EIXO CÔNICO	2846100	30480P.06	
EUROPEU DIN 5462	2845900	30483.06	



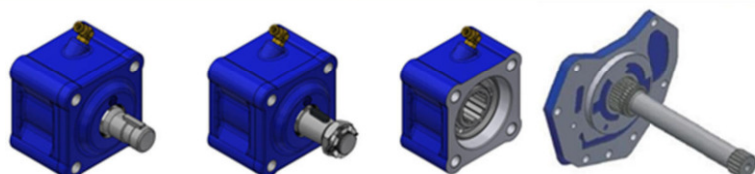
Linha Multiplicada
 Montagem **TRASEIRA**
 Acionamento **PNEUMÁTICO**
 Torque **350 Nm**
 Rotação a 1000 RPM **VER TABELA 2**
 Sentido de Giro **ANTI HOR. (IGUAL AO MOTOR)**

TIPO DE SAÍDA (4)	CÓDIGO INTERNO	CÓDIGO COMERCIAL	SIMILARES
EIXO CHAVETADO 1"	2565800	30441.06	5967 - 5807 - 49T49P13 - T9337
SAE B - 13 EST.	2496400	30442.06	5960 - 9113.01 - 9113.11 - 5800 - 49T49P37 - T9330
EUROPEU DIN 5462	2661000	30443.06	9059.02 - 9113.21 - T9339

G281-12 / G240-16 / G241-16 / G280-16 / G330-12

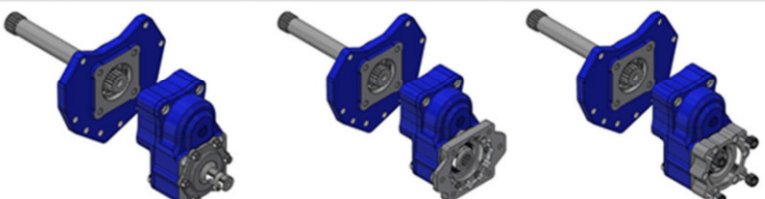
(MANUAL COM RETARDER) EIXO 274 - 277 MM

05



Linha Simples
 Montagem **TRASEIRA**
 Acionamento **PNEUMÁTICO**
 Torque **450 Nm**
 Rotação a 1000 RPM **VER TABELA 1**
 Sentido de Giro **HORÁRIO (DIFERENTE DO MOTOR)**

TIPO DE SAÍDA (4)	CÓDIGO INTERNO	CÓDIGO COMERCIAL	SIMILARES
EIXO CHAVETADO 1"	2846600	30581.07	9052.03
EIXO CÔNICO	2846700	30580P.07	9052.05
EUROPEU DIN 5462	2846500	30583.07	



Linha Multiplicada
 Montagem **TRASEIRA**
 Acionamento **PNEUMÁTICO**
 Torque **350 Nm**
 Rotação a 1000 RPM **VER TABELA 2**
 Sentido de Giro **ANTI HOR. (IGUAL AO MOTOR)**

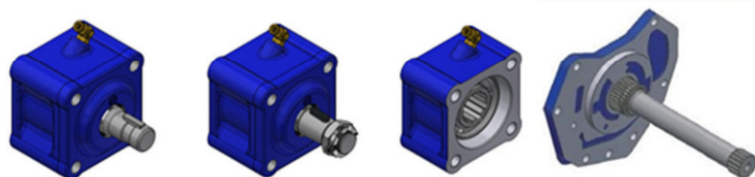
TIPO DE SAÍDA (4)	CÓDIGO INTERNO	CÓDIGO COMERCIAL	SIMILARES
EIXO CHAVETADO 1"	2684300	30541.07	9053.03 - 9054.03 - T9357
SAE B - 13 EST.	2684000	30542.07	9053.01 - T9350
EUROPEU DIN 5462	2684400	30543.07	9059.03 - 9113.06 - 9103.03 - T9359

3 - APLICAÇÃO EM CÂMBIO MERCEDES

G330-12 / G281-12 LV POWERSHIFT

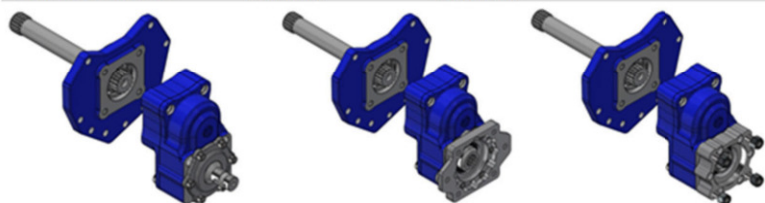
(AUTOMÁTICO SEM RETARDER) EIXO 266 - 267 MM

06



Linha Simples
 Montagem TRASEIRA
 Acionamento PNEUMÁTICO
 Torque 450 Nm
 Rotação a 1000 RPM VER TABELA 1
 Sentido de Giro HORÁRIO (DIFERENTE DO MOTOR)

TIPO DE SAÍDA (4)	CÓDIGO INTERNO	CÓDIGO COMERCIAL	SIMILARES
EIXO CHAVETADO 1"	2846300	30681.14	
EIXO CÔNICO	2846400	30680P.14	
EUROPEU DIN 5462	2846200	30683.14	



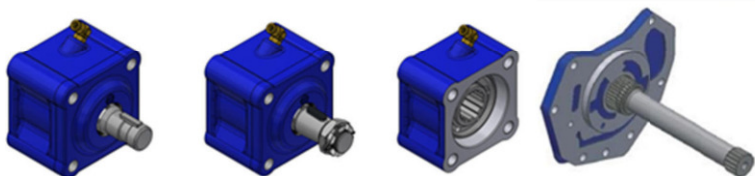
Linha Multiplicada
 Montagem TRASEIRA
 Acionamento PNEUMÁTICO
 Torque 350 Nm
 Rotação a 1000 RPM VER TABELA 2
 Sentido de Giro ANTI HOR. (IGUAL AO MOTOR)

TIPO DE SAÍDA (4)	CÓDIGO INTERNO	CÓDIGO COMERCIAL	SIMILARES
EIXO CHAVETADO 1"	2840000	30641.14	5967 com Eixo 13524 (9155) - T9377
SAE B - 13 EST.	2839900	30642.14	5960 com Eixo 13524 (9155) - T9370
EUROPEU DIN 5462	2840100	30643.14	9059.20 com Eixo 13524 (9155) - T9379

G330-12 / G281-12 LV POWERSHIFT

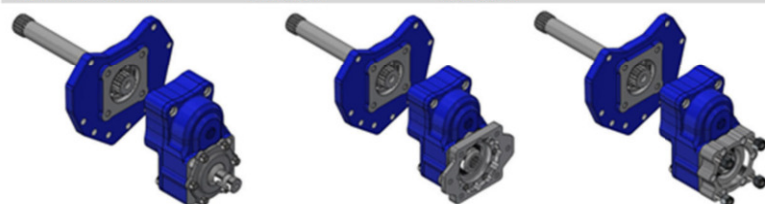
(AUTOMÁTICO COM RETARDER) EIXO 289,50 - 290 MM

07



Linha Simples
 Montagem TRASEIRA
 Acionamento PNEUMÁTICO
 Torque 450 Nm
 Rotação a 1000 RPM VER TABELA 1
 Sentido de Giro HORÁRIO (DIFERENTE DO MOTOR)

TIPO DE SAÍDA (4)	CÓDIGO INTERNO	CÓDIGO COMERCIAL	SIMILARES
EIXO CHAVETADO 1"	2846900	30781.15	
EIXO CÔNICO	2847000	30780P.15	
EUROPEU DIN 5462	2846800	30783.15	



Linha Multiplicada
 Montagem TRASEIRA
 Acionamento PNEUMÁTICO
 Torque 350 Nm
 Rotação a 1000 RPM VER TABELA 2
 Sentido de Giro ANTI HOR. (IGUAL AO MOTOR)

TIPO DE SAÍDA (4)	CÓDIGO INTERNO	CÓDIGO COMERCIAL	SIMILARES
EIXO CHAVETADO 1"	2840300	30741.15	5967 com Eixo 13528 (9153) - T9387
SAE B - 13 EST.	2840200	30742.15	5960 com Eixo 13528 (9153) - T9380
EUROPEU DIN 5462	2840400	30743.15	9059.20 com Eixo 13528 (9153) - T9389

3 - APLICAÇÃO EM CÂMBIO MERCEDES

Observações de ROTAÇÃO à 1000 RPM:

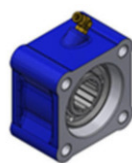
TABELA 1		
G211-16	BAIXA 710	ALTA 850
G181-9	715	
G240-16 / G280-16	BAIXA 1030	ALTA 1240
G281-12	BAIXA 810	ALTA 1030
G210/G211-9/G 330	713	
G330-12	BAIXA 1030	ALTA 1321
G210-16	BAIXA 850	ALTA 1030

TABELA 2		
G211-16	BAIXA 1000	ALTA 1200
G181-9	1008	
G240-16 / G280-16	BAIXA 1450	ALTA 1750
G281-12	BAIXA 1142	ALTA 1452
G210/G211-9/G 330	1005	
G330-12	BAIXA 1450	ALTA 1860
G210-16	BAIXA 1200	ALTA 1450

4 - APLICAÇÃO EM CÂMBIO SCANIA

GR 905 / GRS 905 / GRS 905R

05



Linha Simples
 Montagem TRASEIRA
 Acionamento PNEUMÁTICO
 Torque 450 Nm
 Rotação a 1000 RPM 1250
 Sentido de Giro ANTI HOR. (IGUAL AO MOTOR)

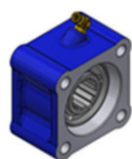
TIPO DE SAÍDA (4)	CÓDIGO INTERNO	CÓDIGO COMERCIAL	SIMILARES
EUROPEU DIN 5462	2720400	40583.11	T5489.01

TIPO DE SAÍDA (4)	CÓDIGO INTERNO	CÓDIGO COMERCIAL	SIMILARES
EIXO CHAVETADO 1"	2730900	40541.11	
SAE B - 13 EST.	2730800	40542.11	T5080.01 - T5080.02
EUROPEU DIN 5462	2730700	40543.11	

Linha Multiplicada
 Montagem TRASEIRA
 Acionamento PNEUMÁTICO
 Torque 350 Nm
 Rotação a 1000 RPM 1765
 Sentido de Giro HORÁRIO (DIFERENTE DO MOTOR)

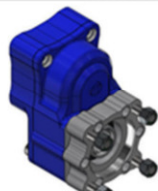
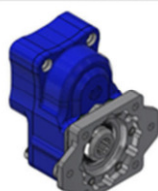
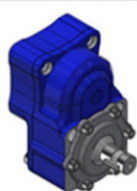
4 - APLICAÇÃO EM CÂMBIO SCANIA

GR 875 / GR 895 / GRS 895

06


Linha **Simplex**
 Montagem **TRASEIRA**
 Acionamento **PNEUMÁTICO**
 Torque **450 Nm**
 Rotação a 1000 RPM **1250**
 Sentido de Giro **ANTI HOR. (IGUAL AO MOTOR)**

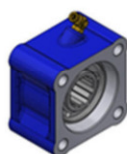
TIPO DE SAÍDA (4)	CÓDIGO INTERNO	CÓDIGO COMERCIAL	SIMILARES
EUROPEU DIN 5462	2725300	40683.12	13325 - T5499.01



Linha **Multiplicada**
 Montagem **TRASEIRA**
 Acionamento **PNEUMÁTICO**
 Torque **350 Nm**
 Rotação a 1000 RPM **1765**
 Sentido de Giro **HORÁRIO (DIFERENTE DO MOTOR)**

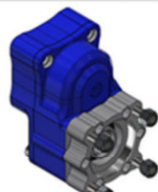
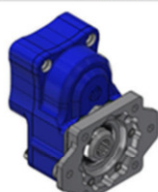
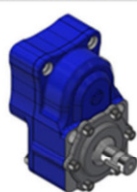
TIPO DE SAÍDA (4)	CÓDIGO INTERNO	CÓDIGO COMERCIAL	SIMILARES
EIXO CHAVETADO 1"	2731200	40641.12	
SAE B - 13 EST.	2731100	40642.12	13323 - T5490.02
EUROPEU DIN 5462	2731000	40643.12	13324

GRSO 905 / GRSO 905R

07


Linha **Simplex**
 Montagem **TRASEIRA**
 Acionamento **PNEUMÁTICO**
 Torque **450 Nm**
 Rotação a 1000 RPM **1250**
 Sentido de Giro **ANTI HOR. (IGUAL AO MOTOR)**

TIPO DE SAÍDA (4)	CÓDIGO INTERNO	CÓDIGO COMERCIAL	SIMILARES
EUROPEU DIN 5462	2727900	40783.13	

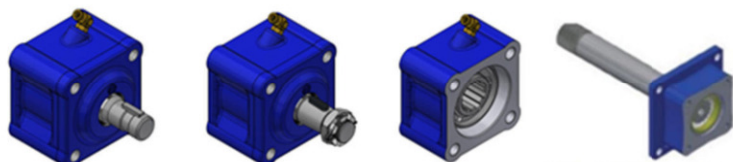


Linha **Multiplicada**
 Montagem **TRASEIRA**
 Acionamento **PNEUMÁTICO**
 Torque **350 Nm**
 Rotação a 1000 RPM **1765**
 Sentido de Giro **HORÁRIO (DIFERENTE DO MOTOR)**

TIPO DE SAÍDA (4)	CÓDIGO INTERNO	CÓDIGO COMERCIAL	SIMILARES
EIXO CHAVETADO 1"	2731500	40741.13	
SAE B - 13 EST.	2731400	40742.13	
EUROPEU DIN 5462	2731300	40743.13	

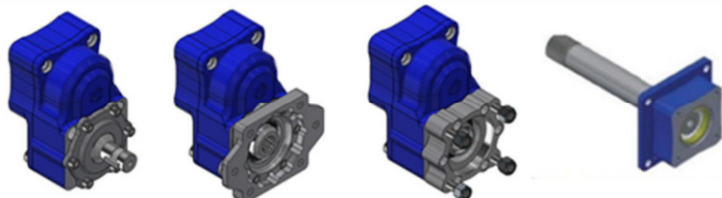
5 - APLICAÇÃO EM CÂMBIO VOLVO

VT 2014 / VT 2214 / SR 1900

01


Linha Simples
 Montagem **TRASEIRA**
 Acionamento **PNEUMÁTICO**
 Torque **450 Nm**
 Rotação a 1000 RPM **720**
 Sentido de Giro **HORÁRIO (DIFERENTE DO MOTOR)**

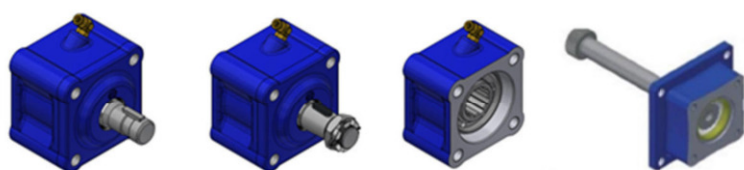
TIPO DE SAÍDA (4)	CÓDIGO INTERNO	CÓDIGO COMERCIAL	SIMILARES
EIXO CHAVETADO 1"	2845700	50181.09	1750 - 81T51P13 - T1177
EIXO CÔNICO	2845800	50180P.09	
EUROPEU DIN 5462	2845600	50183.09	



Linha Multiplicada
 Montagem **TRASEIRA**
 Acionamento **PNEUMÁTICO**
 Torque **350 Nm**
 Rotação a 1000 RPM **1025**
 Sentido de Giro **ANTI HOR. (IGUAL AO MOTOR)**

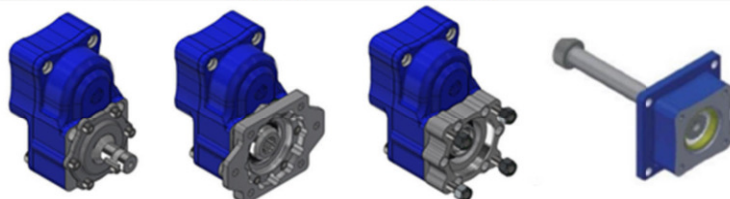
TIPO DE SAÍDA (4)	CÓDIGO INTERNO	CÓDIGO COMERCIAL	SIMILARES
EIXO CHAVETADO 1"	2565500	50141.09	5757 - 5717 - 82T51P13 - T9177
SAE B - 13 EST.	2506000	50142.09	5750 - 5710 - 82T51P37 - T9170
EUROPEU DIN 5462	2661600	50143.09	9059.09 - 9103.09 - T9179 - T9879

AT / ATO 2512C (I-SHIFT)

02


Linha Simples
 Montagem **TRASEIRA**
 Acionamento **PNEUMÁTICO**
 Torque **450 Nm**
 Rotação a 1000 RPM **720**
 Sentido de Giro **HORÁRIO (DIFERENTE DO MOTOR)**

TIPO DE SAÍDA (4)	CÓDIGO INTERNO	CÓDIGO COMERCIAL	SIMILARES
EIXO CHAVETADO 1"	2845400	50281.10	9012.01 - 81T52P13 - T1167
EIXO CÔNICO	2845500	50280P.10	
EUROPEU DIN 5462	2845300	50283.10	



Linha Multiplicada
 Montagem **TRASEIRA**
 Acionamento **PNEUMÁTICO**
 Torque **350 Nm**
 Rotação a 1000 RPM **1025**
 Sentido de Giro **ANTI HOR. (IGUAL AO MOTOR)**

TIPO DE SAÍDA (4)	CÓDIGO INTERNO	CÓDIGO COMERCIAL	SIMILARES
EIXO CHAVETADO 1"	2650600	50241.10	9010.03 - 82T52P13 - T9167
SAE B - 13 EST.	2650500	50242.10	9010.01 - 82T52P37 - T9160
EUROPEU DIN 5462	2661700	50243.10	9059.12 - 9059.01 - 9103.12 - T9169

9 - APLICAÇÃO EM MÚLTIPLOS CÂMBIOS

AK 6-80 / 6-90 / 6S 1000 TO / 6AS 1000 TO
 16S 130-160-190 / 16S 1650 / 8S 135 / 16S 1455 / ZT 1816
 16S 151 / 16S 221 / 16S 228 / 16S 1685 / 16S 2320 TD / 16S 2280 TO
 16AS 2630 TO / 16AS 2631 TO / 16AS 1930 TD / 12AS 1630 TD
 9S 1110 TD / TRAXON 12TX 2420
 12AS 1930 / 16AS 2230 TD / 16AS 2330 TO (TRONIC)

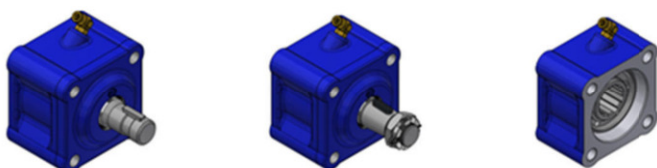
GR 905 / GRS 905 / GRS 905R (TRASEIRA)
 GR 875 / GR 895 / GRS 895 (TRASEIRA)
 GRS0 905 / GRSO 905 R (TRASEIRA)

G131-9 / G181-9 / G210-16 / G211-9 / G211-12 / G211-16
 G221-9 / G221-16 / G330-12 / G240-16 / G241-16 / G280-16 / G281-12

VT 2014 / VT 2214 / SR 1900
 AT / ATO 2512C (I-SHIFT)

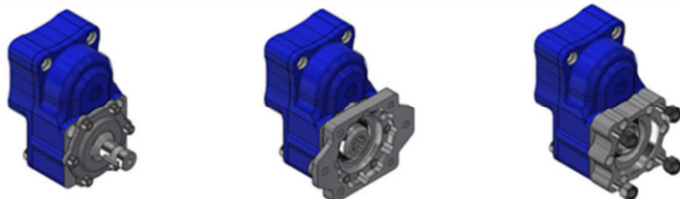
(TOMADAS DE FORÇA SEM O CONJUNTO EIXO)

00



Linha Simples
 Montagem **TRASEIRA**
 Acionamento **PNEUMÁTICO**
 Torque **450 Nm**
 Rotação a 1000 RPM **VERIFICAR CÂMBIO**
 Sentido de Giro **HORÁRIO (DIFERENTE DO MOTOR)**

TIPO DE SAÍDA (4)	CÓDIGO INTERNO	CÓDIGO COMERCIAL	SIMILARES
EIXO CHAVETADO 1"	2843300	20881	
EIXO CÔNICO	2843400	20880P	
EUROPEU DIN 5462	2843200	20883	



Linha Multiplicada
 Montagem **TRASEIRA**
 Acionamento **PNEUMÁTICO**
 Torque **350 Nm**
 Rotação a 1000 RPM **VERIFICAR CÂMBIO**
 Sentido de Giro **ANTI HOR. (IGUAL AO MOTOR)**

TIPO DE SAÍDA (4)	CÓDIGO INTERNO	CÓDIGO COMERCIAL	SIMILARES
EIXO CHAVETADO 1"	2429800	20841	
SAE B - 13 EST.	2429700	20842	
EUROPEU DIN 5462	2661400	20843	

CONJUNTOS EIXOS PROLONGADORES

PROLONGADORES PARA APLICAÇÃO EM CÂMBIOS

ZF



CÓDIGO INTERNO 2343190

01

16S 130-160-190
16S 1650 / 8S 135
16S 1455 / ZT 1816



CÓDIGO INTERNO 2507990

03

16S 151 / 16S 221
16S 228 / 16S 1685
16S 2320 TD
16S 2280 TO



CÓDIGO INTERNO 2685490

04

16AS 2630 TO
16AS 2631 TO
16AS 1930 TD
12AS1630 TD



CÓDIGO INTERNO 2672590

05

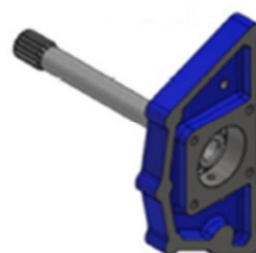
9S 1110 / 1310 TD



CÓDIGO INTERNO 2848190

17

12AS 1930
16AS 2230 TD
16AS 2330 TO (TRONIC)



CÓDIGO INTERNO 2856390

18

12TX 2420 (TRAXON)

SCANIA



CÓDIGO INTERNO 2720191

11

SCANIA GR905
GRS 905 / GRS 905R



CÓDIGO INTERNO 2725291

12

SCANIA GR 875
GR 895 / GRS 895



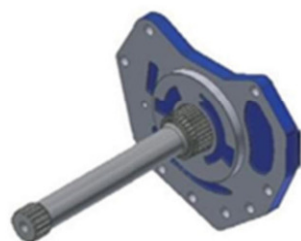
CÓDIGO INTERNO 2727891

13

SCANIA GR905
GRSO 905R

CONJUNTOS EIXOS PROLONGADORES PROLONGADORES PARA CÂMBIOS

MERCEDES

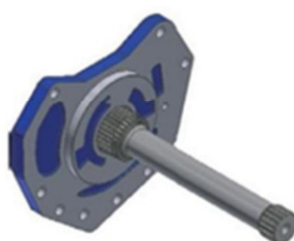


EIXO 249 - 253 MM

CÓDIGO INTERNO 2496490

06

G131-9 / G181-9 / G210-16 / G 211-9 / G211-12
G211-16 / G221-9 / 221-16 / G330-12 / G240-16
G241-16 / G280-16 / G281-12
(SEM RETARDER)



EIXO 274 - 277 MM

CÓDIGO INTERNO 2684090

07

G281-12 / G240-16 / G241-16
G280-16 / G330-12
(COM RETARDER)

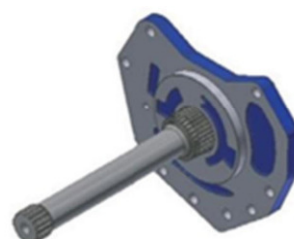


EIXO 266 - 267 MM

CÓDIGO INTERNO 2839990

14

G330-12 / G281-12
POWERSHIF AUTOMÁTICO
(SEM RETARDER)



EIXO 289,50 - 290 MM

CÓDIGO INTERNO 2840290

15

G330-12 / G281-12
POWERSHIF AUTOMÁTICO
(COM RETARDER)

VOLVO



CÓDIGO INTERNO 2840891

09

VT 2014 / VT 2214 / SR 1900



CÓDIGO INTERNO 2840892

10

AT / ATO 2512C (I-SHIFT)

CONHEÇA TAMBÉM NOSSAS LINHAS

- ✓ **Bombas Hidráulicas**
- ✓ **Cilindros Hidráulicos**
- ✓ **Comandos Hidráulicos**
- ✓ **Kits Hidraulicos**
- ✓ **Válvulas Hidraulicas**
- ✓ **Fundidos em Ferro e Aço**

CONSIDERAÇÕES

Toda instalação e manutenção deve ser realizada por um técnico especializado.
Os conjuntos Eixos prolongadores são para uso exclusivo com Tomadas de Força Marrucci.
A Marrucci reserva-se ao direito de fazer alterações nos produtos sem prévio aviso.
As imagens desse catálogo são meramente ilustrativas.
As dimensões podem variar.
Este material pode estar sujeita a alterações técnicas, erros e erros de tradução.
Os regulamentos específicos de cada país devem ser observados.



CERTIFICAÇÕES

ISO 9001

Sistema de
Gestão da Qualidade.

ISO 14001

Prevenção da poluição e
preservação ambiental.

ISO 45001

Excelência na segurança e
saúde ocupacional

DISTRIBUIDOR AUTORIZADO

BAHIA DISTRIBUIDORA DE VEDAÇÕES E COMPONENTES LTDA.

Fone: 0800.075.1000

Site: www.bahiadistribuidora.com.br